



PROTOCOLO EN CASO DE FUGA TÓXICA O DERRAME

UNIDAD DE
PREVENCIÓN Y
SEGURIDAD
UNIVERSITARIA



RECOMENDACIONES PARA LA COMUNIDAD UNIVERSITARIA

- Observa a tu alrededor y verifica que no existan riesgos al ingresar y salir de espacios como laboratorios, talleres y cafeterías.
- Reporta cualquier olor o derrame sospechoso al hacer uso de laboratorios y recipientes, tanques, mangueras y accesorios.
- Si detectas alguna fuga o derrame mantén la calma e informa inmediatamente al personal de seguridad, administrativo o académico más cercano.
- Por ninguna razón intentes controlar o manipular el material o la zona de riesgo.
- Procura desalojar de manera ordenada el espacio donde se identificó el riesgo.
- Identifica las salidas de emergencia, alarmas contra incendios y extintores.
- Sigue atentamente las instrucciones del personal universitario y/o brigadistas para la atención del incidente.
- Recuerda que tu seguridad es lo más importante, evita situaciones que te comprometan a ti o a tus compañeros.
- Una vez que el personal a cargo te indique que la situación ha sido controlada, regresa de manera ordenada a tus actividades.
- Ante cualquier situación de riesgo o emergencia puedes reportar a través del número 800 PANIC UG (800 726 42 84), al correo sos@ugto.mx y en la App Seguridad UG, no olvides reportar para cualquier emergencia al número 911.

**PERSONA Y/O ESTUDIANTE QUE
TENGA CONOCIMIENTO DE UNA
FUGA TÓXICA O UN DERRAME
REPORTAR AL 911**

REPORTAR A LA UNIDAD DE
PREVENCIÓN Y SEGURIDAD
UNIVERSITARIA

¿ES UNA
FUGA TÓXICA
O DERRAME
REAL?

NO

SE AVISA A PERSONAL
ACADÉMICO Y/O
ADMINISTRATIVO DE
FALSA ALARMA PARA
QUE VUELVAN A SUS
ACTIVIDADES

SÍ

ACTIVAR
BPCUG

IDENTIFICAR EL MATERIAL PELIGROSO,
SIN PONERSE EN RIESGO

¿DÓNDE SE
LOCALIZA?

INTERIOR

EXTERIOR

NOTIFICAR A LA AUTORIDAD
QUE ATIENDE LA EMERGENCIA
(PRIMER RESPONDIENTE)

NOTIFICAR A LA AUTORIDAD QUE
ATIENDE LA EMERGENCIA
(PRIMER RESPONDIENTE)

SI ES POSIBLE,
RESGUARDAR
LOS ARCHIVOS
IMPORTANTES

LA BPCU ESTARÁ ATENTA AL
ARRIBO DE LA AUTORIDAD QUE
ATIENDA LA EMERGENCIA

ARRIBO DE LA
AUTORIDAD
(PRIMER
RESPONDIENTE)

IDENTIFICARÁ EL ESTADO
DEL INMUEBLE Y DEBERÁ
INFORMAR A LA BPCU

COMUNICARÁ A LA BPCUG SI
ES NECESARIO EVACUAR

INICIAR CON EL
ALERTAMIENTO

COADYUVAR CON LA PROTECCIÓN
DE LA COMUNIDAD UG

SOLICITAR INFORME A LAS
AUTORIDADES PARA VERIFICAR EL
ESTADO DEL INMUEBLE

¿ES SEGURO
REGRESAR?

SÍ

SE INFORMA AL
PERSONAL
ADMINISTRATIVO
Y/O ACADÉMICO

REANUDAR LAS
ACTIVIDADES

NO

ESPERAR EN EL PUNTO DE
REUNIÓN

AVISAR AL PERSONAL
ADMINISTRATIVO Y/O
ACADÉMICO QUE LA
SITUACIÓN ESTA
CONTROLADA

CONTINUAR CON LAS
ACTIVIDADES NORMALES
ESTANDO AL PENDIENTE
ANTE CUALQUIER
SITUACIÓN





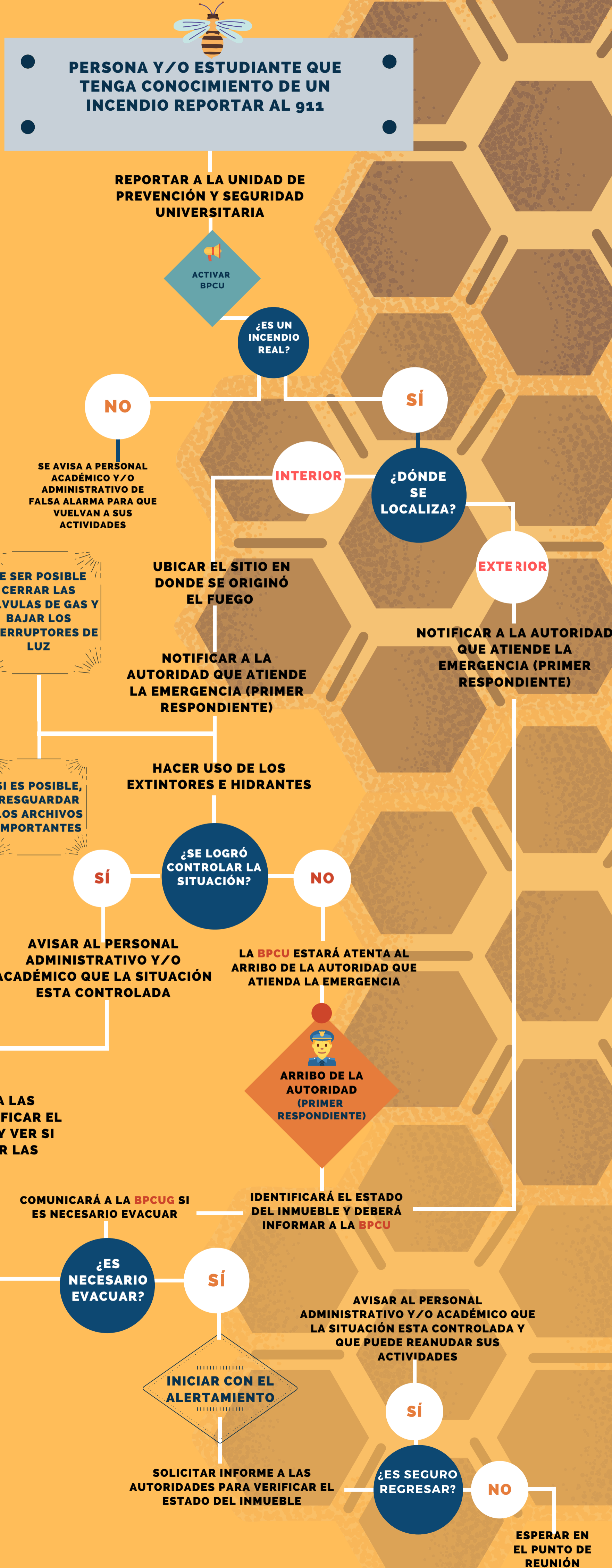
PROTOCOLO EN CASO DE INCENDIO

UNIDAD DE PREVENCIÓN Y SEGURIDAD UNIVERSITARIA



RECOMENDACIONES PARA LA COMUNIDAD UNIVERSITARIA

- Observa a tu alrededor y verifica que no existan riesgos al ingresar y salir de cualquier aula, taller o laboratorio.
- Reporta riesgos como sobrecargas, calentamientos o cables expuestos en las conexiones eléctricas de tus espacios universitarios.
- Evita hacer uso de materiales o aparatos sin la supervisión del personal capacitado para ello.
- Si detectas alguna chispa o fuego aléjate del lugar de origen y avisa de inmediato al personal universitario.
- Por ninguna razón intentes controlar o manipular el fuego o la zona de riesgo.
- Procura desalojar de manera ordenada el espacio donde se identificó el riesgo. Evita correr, gritar o empujar.
- Identifica las salidas de emergencia, alarmas contra incendios y extintores.
- Sigue atentamente las instrucciones del personal universitario y/o brigadistas para la atención del incidente.
- Recuerda que tu seguridad es lo más importante, evita situaciones que te comprometan a ti o a tus compañeros.
- Una vez que el personal a cargo te indique que la situación ha sido controlada, regresa de manera ordenada a tus actividades.
- Ante cualquier situación de riesgo o emergencia puedes reportar a través del número 800 PANIC UG (800 726 42 82), al correo sos@ugto.mx y en la App Seguridad UG, no olvides reportar para cualquier emergencia al número 911.





PROTOCOLO EN CASO DE INUNDACIÓN

UNIDAD DE
PREVENCIÓN Y
SEGURIDAD
UNIVERSITARIA



RECOMENDACIONES PARA LA COMUNIDAD UNIVERSITARIA

- Estar atento a las lluvias y tormentas eléctricas.
- Evita cruzar cauces para no ser arrastrado por la corriente.
- Observa a tu alrededor y mantente informado a través de fuentes oficiales sobre las condiciones climatológicas en tu sede de estudio o trabajo.
- Evita compartir a través de redes sociales rumores e información sin verificar.
- Procura usar ropa abrigadora y que te permita resguardarte del frío y/o la lluvia. Si te encuentras en espacios abiertos mantente alejado de árboles, materiales conductores de electricidad y corrientes de agua como ríos, canales o arroyos.
- Identifica cualquier tipo de fuga de agua y asegúrate de que no existan encharcamientos en bodegas, laboratorios y plantas bajas donde desarrolles tus actividades.
- Si detectas alguna fuga o encharcamiento avisa de inmediato al personal universitario más cercano.
- Evita manipular o acercarte a interruptores, aparatos eléctricos y cables.
- Procura desalojar de manera ordenada el espacio donde se identificó el riesgo. Evita correr, gritar o empujar.
- Identifica las salidas de emergencia, escaleras, plantas y niveles altos.
- Sigue atentamente las instrucciones del personal universitario y/o brigadistas para la atención del incidente.
- Recuerda que tu seguridad es lo más importante, evita situaciones que te comprometan a ti o a tus compañeros.
- Una vez que el personal a cargo te indique que la situación ha sido controlada, regresa de manera ordenada a tus actividades.
- Ante cualquier situación de riesgo o emergencia puedes reportar a través del número 800 726 42 84 (PANIC UG), al correo sos@ugto.mx y en la App Seguridad UG, no olvides reportar para cualquier emergencia al número 911.





PROTOCOLO EN CASO DE DESLAVE O DERRUMBE

UNIDAD DE
PREVENCIÓN Y
SEGURIDAD
UNIVERSITARIA



RECOMENDACIONES PARA LA COMUNIDAD UNIVERSITARIA

- Observa a tu alrededor y verifica que no existan riesgos al ingresar y salir de los espacios universitarios.
- Procura caminar y conducir con precaución en cerros, caminos y laderas, especialmente en épocas de lluvia.
- Evita transitar o cruzar por zonas o edificios de acceso prohibido o restringido.
- Si detectas algún riesgo como deslaves o agrietamientos en caminos, aulas, laboratorios, paredes, escaleras y espacios universitarios avisa de inmediato al personal universitario más cercano.
- Evita acercarte a paredes, barandales y terrazas.
- Procura desalojar de manera ordenada el espacio donde se identificó el riesgo. Evita correr, gritar o empujar.
- Identifica las salidas de emergencia y escaleras más cercanas.
- Sigue atentamente las instrucciones del personal universitario y/o brigadistas para la atención del incidente.
- Recuerda que tu seguridad es lo más importante, evita situaciones que te comprometan a ti o a tus compañeros.
- Una vez que el personal a cargo te indique que la situación ha sido controlada, regresa de manera ordenada a tus actividades.
- Ante cualquier situación de riesgo o emergencia puedes reportar a través del número 01 800 PANIC UG (800 726 42 84), al correo sos@ugto.mx y en la App Seguridad UG, no olvides reportar para cualquier emergencia al número 911.





PROTOCOLO EN CASO DE SISMO

UNIDAD DE
PREVENCIÓN Y
SEGURIDAD
UNIVERSITARIA



RECOMENDACIONES PARA LA COMUNIDAD UNIVERSITARIA

- Observa a tu alrededor y mantén la calma ante la presencia de un sismo en tu sede universitaria.
- Procura alejarte de ventanas, muros y barandales.
- Identifica las salidas de emergencia y escaleras más cercanas.
- Procura desalojar de manera ordenada el espacio donde se identificó el riesgo. Evita correr, gritar o empujar.
- Sigue atentamente las instrucciones del personal universitario y/o brigadistas para la atención del incidente.
- Si por alguna razón no puedes evacuar la zona, ubícate en un lugar seguro como columnas, arcos de puerta o debajo de escritorios.
- Aléjate de objetos que puedan caerse como lámparas, repisas o libreros.
- Recuerda que tu seguridad es lo más importante, evita situaciones que te comprometan a ti o a tus compañeros.
- Una vez que el personal a cargo te indique que la situación ha sido controlada, regresa de manera ordenada a tus actividades.
- Si detectas algún riesgo o persona lesionada avisa de inmediato al personal universitario más cercano.
- Ante cualquier situación de riesgo o emergencia puedes reportar a través del número 800 726 42 84 (PANIC UG), al correo sos@ugto.mx y en la App Seguridad UG, no olvides reportar para cualquier emergencia al número 911.

**UPSU: UNIDAD DE PREVENCIÓN Y
SEGURIDAD UNIVERSITARIA**

**BPCU: BRIGADAS DE PROTECCIÓN CIVIL
UNIVERSITARIAS**

SISMO

MANTENER LA CALMA Y NO
ENTRAR EN PÁNICO

LA UPSU COADYUVARÁ
CON LA EVACUACIÓN DE
LA COMUNIDAD UG

ACTIVAR
BPCU

SI ES POSIBLE CERRAR LAS
VÁLVULAS DE GAS Y BAJAR LOS
INTERRUPTORES DE LUZ

ALEJARSE DE MARQUESINAS,
VENTANAS, LIBREROS,
ARCHIVEROS Y CRISTALES QUE
PUEDAN CAUSAR LESIONES.

EN CASO DE HABER
LESIONADOS REPORTAR DE
INMEDIATO AL 911

ASEGURARSE DE QUE LAS
INSTALACIONES QUEDARON
COMPLETAMENTE
EVACUADAS

ESPERAR EVALUACIÓN DE LAS
AUTORIDADES

SOLICITAR INFORME A LAS
AUTORIDADES PARA VERIFICAR EL
ESTADO DEL INMUEBLE

SÍ

¿ES SEGURO
REGRESAR?

NO

AVISAR AL PERSONAL
ADMINISTRATIVO Y/O
ACADÉMICO QUE LA SITUACIÓN
ESTA CONTROLADA Y QUE PUEDE
REANUDAR SUS ACTIVIDADES

ESPERAR EN
EL PUNTO DE
REUNIÓN

ATENDER
INDICACIONES DE LA
BCPU

INDICACIONES DE LAS BPCU



PREFIERA EL USO DE LINTERNAS, ANTES QUE ENCENDER VELAS, LÁMPARAS O ARTEFACTOS ELÉCTRICOS; SOLOS HÁGALO CUANDO TENGA LA CERTEZA DE QUE NO HAY ESCAPES DE GAS U OTROS COMBUSTIBLES INFLAMABLES



REALICE LA EVALUACIÓN DEL ÁREA PARA DETECTAR HERIDOS O ATRAPADOS. NO MUEVA A LOS HERIDOS GRAVES SALVO EN CASO DE PELIGRO MAYOR.



SOLICITE A PERSONAL ESPECIALIZADO LA LIMPIEZA Y DESPEJE DE LOS ESCOMBROS, VIDRIOS O DERRAME DE SUSTANCIAS PELIGROSAS, DE LAS SUPERFICIES DE MAYOR TRÁNSITO DE PERSONAS.



EVITE TOCAR LÍNEAS DE ENERGÍA CAÍDAS U OBJETOS QUE SE ENCUENTREN EN CONTACTO CON DICHS CABLES.



NO INGIERA ALIMENTOS NI BEBA LÍQUIDOS ABIERTOS QUE QUEDARON EXPUESTOS AL SISMO PRÓXIMOS A VIDRIOS ROTOS.

FUENTE: MANUAL DE PROTECCIÓN CIVIL, CENAPRED 2014



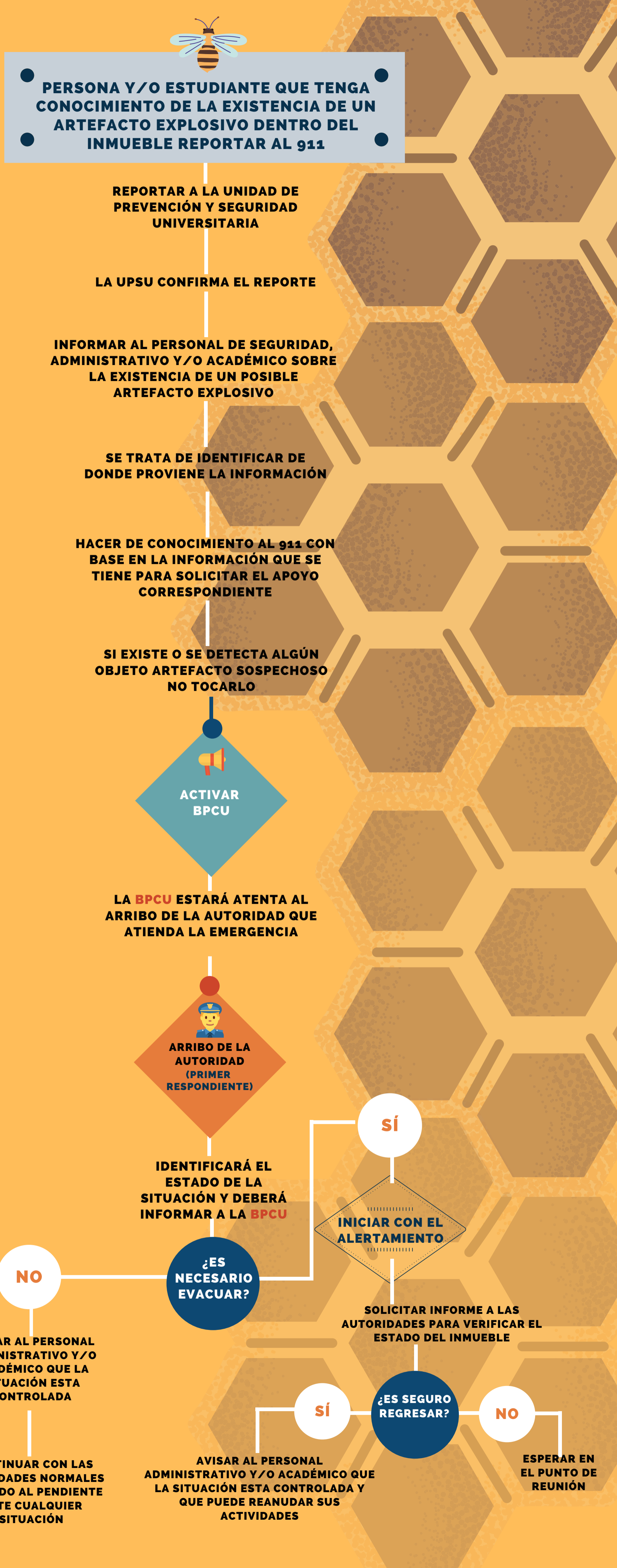
PROTOCOLO EN CASO DE ARTEFACTO EXPLOSIVO

UNIDAD DE
PREVENCIÓN Y
SEGURIDAD
UNIVERSITARIA



RECOMENDACIONES PARA LA COMUNIDAD UNIVERSITARIA

- Observa a tu alrededor y mantente informado a través de fuentes oficiales sobre cualquier amenaza de bomba al interior o exterior de la sede.
- Si la amenaza es a través de una llamada telefónica o redes sociales, trata de obtener la mayor información posible sobre quien llama, sexo, edad aproximada, actitud, que tipo de bomba es, dónde fue colocada, el motivo por el cual fue colocada.
- Si identificas cualquier riesgo, dispositivo o artefacto peligroso avisa de inmediato al personal universitario más cercano y proporciona la información precisa.
- Procura desalojar de manera ordenada el espacio donde se identificó el riesgo.
- Identifica las salidas de emergencia y escaleras más cercanas.
- Mantén la calma ante cualquier amenaza o riesgo. Evita correr, gritar o empujar.
- Evita compartir a través de redes sociales rumores e información sin verificar.
- Sigue atentamente las instrucciones del personal universitario y/o brigadistas para la atención del incidente.
- Recuerda que tu seguridad es lo más importante, evita situaciones que te comprometan a ti o a tus compañeros.
- Una vez que el personal a cargo te indique que la situación ha sido controlada, regresa de manera ordenada a tus actividades.
- Ante cualquier situación de riesgo o emergencia puedes reportar a través del número 800 726 42 84 (PANIC UG), al correo sos@ugto.mx y en la App Seguridad UG, no olvides reportar para cualquier emergencia al número 911.





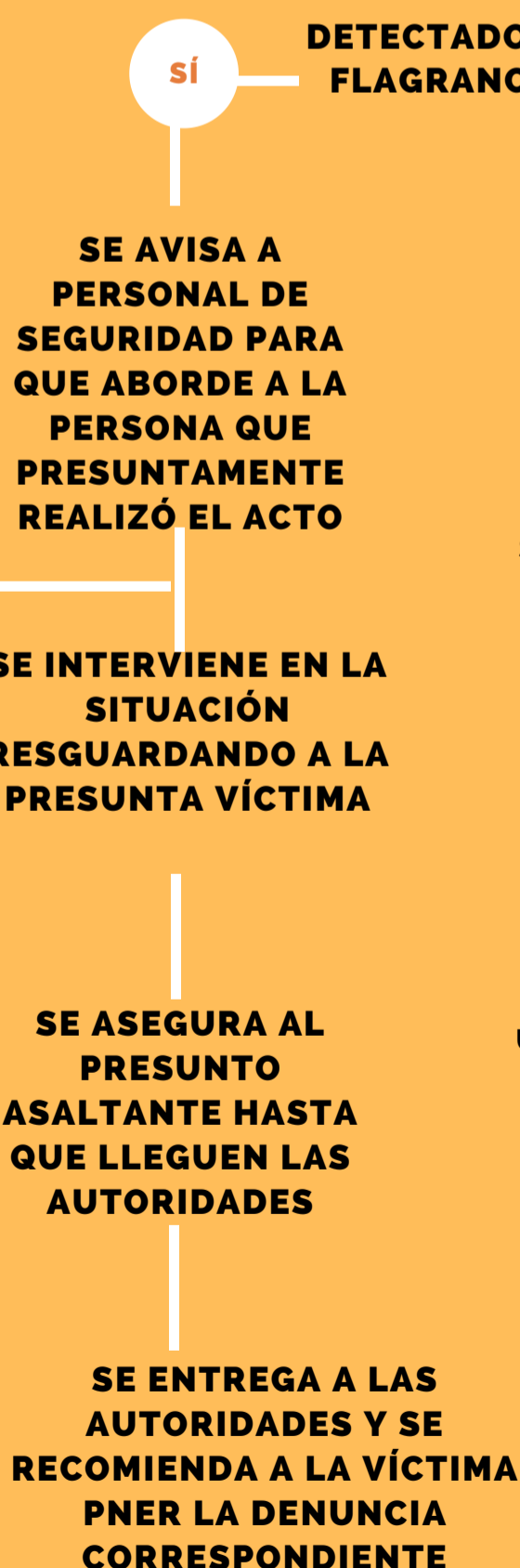
PROTOCOLO EN CASO DE ASALTO

UNIDAD DE
PREVENCIÓN Y
SEGURIDAD
UNIVERSITARIA



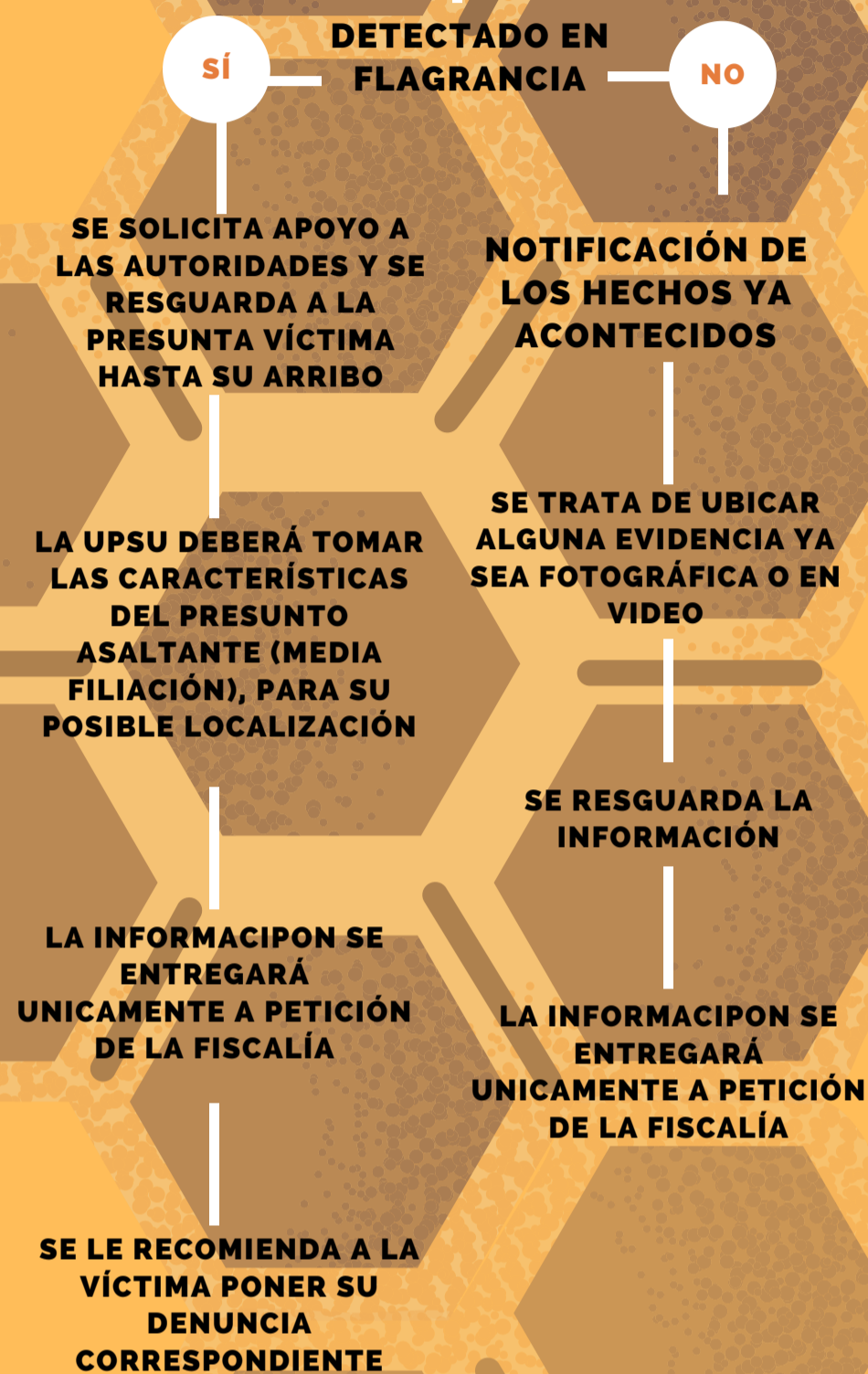
RECOMENDACIONES PARA LA COMUNIDAD UNIVERSITARIA

- Evita transitar por espacios poco iluminados y con escasa presencia de personas alrededor de la escuela, espacios abandonados o lotes baldíos.
- Evita portar objetos de valor al caminar por la calle o trasladarte en el transporte público.
- Si entras o sales de clases y esta oscuro, procura caminar acompañado de tus compañeros.
- Evita transitar por avenidas donde haya grupos de personas ingiriendo algún tipo de droga o sustancia.
- Camina en sentido contrario a la circulación de los vehículos.
- Evita ir distraído con tu teléfono celular o cualquier dispositivo electrónico.
- Observa a tu alrededor de no ser seguido ni observado por personas sospechosas.
- Si vas a retirar efectivo, utiliza los cajeros automáticos solo en horas de movimiento (durante el día) y lugares concurridos.
- No pidas ayuda a extraños.
- Lleva tu cartera en los bolsillos delanteros y bolsos discretos que se puedan cerrar.
- Evita llevar contigo cantidades de dinero que no vas a necesitar.
- Recuerda que tu seguridad es lo más importante, evita situaciones que te comprometan a ti o a tus compañeros.
- En caso de ser víctima de un asalto no pongas resistencia, recuerda que los bienes materiales son fungibles, tu salud y tu vida no.
- Evita el contacto visual con el victimario, trata de detallar algo que lo identifique como calzado, ropa, etc., pero con la mirada baja.
- Ante cualquier situación de riesgo o emergencia puedes reportar a través del número 01 800 PANIC UG (800 726 42 84), al correo sos@ugto.mx y en la App Seguridad UG, no olvides reportar para cualquier emergencia al número 911.



ASALTO

EXTERIOR





PROTOCOLO EN CASO DE PERSONAS O VEHÍCULOS SOSPECHOSOS FUERA DE LA SEDE

UNIDAD DE PREVENCIÓN Y SEGURIDAD UNIVERSITARIA



RECOMENDACIONES PARA LA COMUNIDAD UNIVERSITARIA

- Evita hablar con personas desconocidas o recibir ayuda, objetos o sustancias de extraños.
- Evita transitar por espacios poco iluminados y con escasa presencia de personas alrededor de la escuela, espacios abandonados o lotes baldíos.
- Evita portar objetos de valor al caminar por la calle o trasladarte en el transporte público.
- Si entras o sales de clases y está oscuro, procura caminar acompañado de tus compañeros.
- Camina en sentido contrario a la circulación de los vehículos.
- Evita ir distraído con tu teléfono celular o cualquier dispositivo electrónico.
- Observa a tu alrededor de no ser seguido ni observado por personas o vehículos sospechosos.
- Si vas a retirar efectivo, utiliza los cajeros automáticos solo en horas de movimiento (durante el día) y lugares concurridos.
- No pidas ayuda a extraños.
- Si identificas cualquier riesgo avisa de inmediato al personal universitario más cercano y proporciona información precisa.
- Recuerda que tu seguridad es lo más importante, evita situaciones que te comprometan a ti o a tus compañeros.
- Ante cualquier situación de riesgo o emergencia puedes reportar a través del número 01 800 PANIC UG (800 726 42 84), al correo sos@ugto.mx y en la App Seguridad UG, no olvides reportar para cualquier emergencia al número 911 o 089.



PERSONA Y/O ESTUDIANTE QUE TENGA
CONOCIMIENTO REPORTAR AL 911 O 089

REPORTAR A LA UNIDAD DE
PREVENCIÓN Y SEGURIDAD
UNIVERSITARIA

LA UPSU CONFIRMA EL REPORTE Y
RECABARÁ LA INFORMACIÓN
RELEVANTE

SE SOLICITA APOYO A LAS
AUTORIDADES CORRESPONDIENTES

LA UPSU ESTARÁ ATENTA AL
ARRIBO DE LA AUTORIDAD QUE
ATIENDA LA EMERGENCIA

SE TRATA DE CAPTAR EVIDENCIA
HASTA QUE LLEGUE LA AUTORIDAD
CORRESPONDIENTE



ARRIBO DE LA
AUTORIDAD
(PRIMER
RESPONDIENTE)

COADYUVAR EN EL PROCESO DE
RETRO ALIMENTACIÓN DE LA
INFORMACIÓN CON LA AUTORIDAD

TÉRMINO
DEL
EVENTO



PROTOCOLO EN CASO DE ENFRENTAMIENTO CON OBJETO PUNZO CORTANTE Y/O ARMA DE FUEGO AL INTERIOR DE LAS INSTALACIONES

UNIDAD DE PREVENCIÓN Y SEGURIDAD UNIVERSITARIA



RECOMENDACIONES PARA LA COMUNIDAD UNIVERSITARIA

- Si ves un enfrentamiento con objeto punzo cortante y/o arma de fuego reportarlo de inmediato al personal universitario.
- Observa a tu alrededor y mantén la calma ante un enfrentamiento con arma blanca y/o fuego al interior de las instalaciones.
- No entres en pánico.
- Considera TODAS las armas como si estuvieran SIEMPRE cargadas.
- Si escuchas detonaciones al interior de la sede, tírate al suelo en posición pecho tierra, no pierdas esta posición hasta que ya no exista riesgo alguno
- Avisa inmediatamente al personal de seguridad.
- Aléjate de las ventanas y puertas y arrástrate a un lugar más seguro sin levantarte esperando a que pase el suceso.
- Evita correr, gritar o empujar.
- Evita compartir a través de redes sociales rumores e información sin verificar.
- Sigue atentamente las instrucciones del personal de Prevención y Seguridad Universitaria.
- Sigue atentamente las instrucciones del personal universitario y/o brigadistas para la atención del incidente.
- Recuerda que tu seguridad es lo más importante, evita situaciones que te comprometan a ti o a tus compañeros.
- Una vez que el personal a cargo te indique que la situación ha sido controlada, regresa de manera ordenada a tus actividades.
- Ante cualquier situación de riesgo o emergencia puedes reportar a través del número 01 800 PANIC UG (800 726 4284), al correo sos@ugto.mx y en la App Seguridad UG, no olvides reportar para cualquier emergencia al número 911 o 089.

PERSONA Y/O ESTUDIANTE QUE TENGA CONOCIMIENTO REPORTAR AL 911 O 089

COMUNIDAD UG

MANTENER LA CALMA, NO ENTRAR EN PÁNICO

REPORTAR A LA UNIDAD DE PREVENCIÓN Y SEGURIDAD UNIVERSITARIA

LA UPSU CONFIRMA EL REPORTE Y RECABARÁ LA INFORMACIÓN RELEVANTE

LA UPSU ESTARÁ ATENTA AL ARRIBO DE LA AUTORIDAD QUE ATIENDA LA EMERGENCIA

ARRIBO DE LA AUTORIDAD (PRIMER RESPONDIENTE)

EN CASO DE ENFRENTAMIENTO CON ARMA DE FUEGO TIRARSE AL SUELO

Y COLOCARSE DE FORMA HORIZONTAL (PECHOTIERRA), CON LOS BRAZOS CUBRIENDO LA CABEZA

NO TRATES DE VIDEOGRABAR EL ENFRENTAMIENTO

NO TE EXPONGAS AL SALIR

ALÉJATE DE VENTANAS Y PUERTAS

CUANDO EXISTAN SUJETOS ARMADOS EN EL INTERIOR DEL INMUEBLE, NO LOS VEA AL ROSTRO Y COOPERE EN CASO DE QUE SE LO SOLICITEN

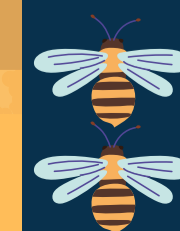
PERSONAL DE SEGURIDAD

RESGUARDAR A LOS ALUMNOS Y TRABAJADORES EN AULAS Y OFICINAS SIN QUE MIREN POR LA VENTANA

IDENTIFICAR SI EXISTEN LESIONADOS Y REPORTARLO DE INMEDIATO A LAS AUTORIDADES

SI ES POSIBLE PRESTAR ATENCIÓN DE PRIMEROS AUXILIOS

UBICAR MOVIMIENTOS DE PERSONAL CONFRONTÁNDOSE Y VERIFICAR EL NÚMERO DE PERSONAS IMPLICADAS



UPSU: UNIDAD DE PREVENCIÓN Y SEGURIDAD UNIVERSITARIA

BPCU: BRIGADAS DE PROTECCIÓN CIVIL UNIVERSITARIAS



PROTOCOLO EN CASO DE ENFRENTAMIENTO CON OBJETO PUNZO CORTANTE Y/O ARMA DE FUEGO EN LA PERIFERIA DE LAS INSTALACIONES

UNIDAD DE
PREVENCIÓN Y
SEGURIDAD
UNIVERSITARIA



RECOMENDACIONES PARA LA COMUNIDAD UNIVERSITARIA

- Trata de ubicarte en un lugar seguro, sin que esto te ponga en más riesgo.
- Observa a tu alrededor y mantén la calma ante un enfrentamiento con arma blanca y/o fuego en la periferia de las instalaciones.
- Tírate al suelo y cubre tu cabeza con las manos, no pierdas esta posición hasta que ya no exista riesgo alguno.
- Avisa inmediatamente al 911.
- Evita correr, gritar o empujar.
- Evita compartir a través de redes sociales rumores e información sin verificar.
- No tomes fotos ni trates de tomar video de la situación
- Recuerda que tu seguridad es lo más importante, evita situaciones que te comprometan a ti o a tus compañeros.
- Una vez que el personal a cargo te indique que la situación ha sido controlada, regresa de manera ordenada a tus actividades.
- Ante cualquier situación de riesgo o emergencia puedes reportar a través del número 800 726 42 84 (PANIC UG), al correo sos@ugto.mx y en la App Seguridad UG, no olvides reportar cualquier emergencia al número 911.

PERSONA Y/O ESTUDIANTE QUE TENGA CONOCIMIENTO REPORTAR AL 911 O 089

MANTENER LA CALMA, NO ENTRAN EN PÁNICO

REPORTAR A LA UNIDAD DE PREVENCIÓN Y SEGURIDAD UNIVERSITARIA

CERRAR LOS ACCESOS A LAS INSTALACIONES UNIVERSITARIAS

EN CASO DE HABER PERSONAS AL EXTERIOR Y QUE QUIERAN ENTRAR ABRIRLES SI SE ENCUENTRAN EN SITUACIÓN DE RIESGO

LA UPSU, VERIFICARÁ SI HAY LESIONADOS AL INTERIOR DE LAS INSTALACIONES, PARA LA ACTIVACIÓN DE LA BPCU

SÍ

¿HAY LESIONADOS?

NO

LA UPSU EN COORDINACIÓN CON LA BPCU BRINDARÁ ATENCIÓN A LA PERSONA LESIONADA, EN TANTO LLEGA LA AUTORIDAD QUE ATIENDA LA EMERGENCIA

LA UPSU ESTARÁ ATENTA AL ARRIBO DE LA AUTORIDAD QUE ATIENDA LA EMERGENCIA



ARRIBO DE LA AUTORIDAD (PRIMER RESPONDIENTE)

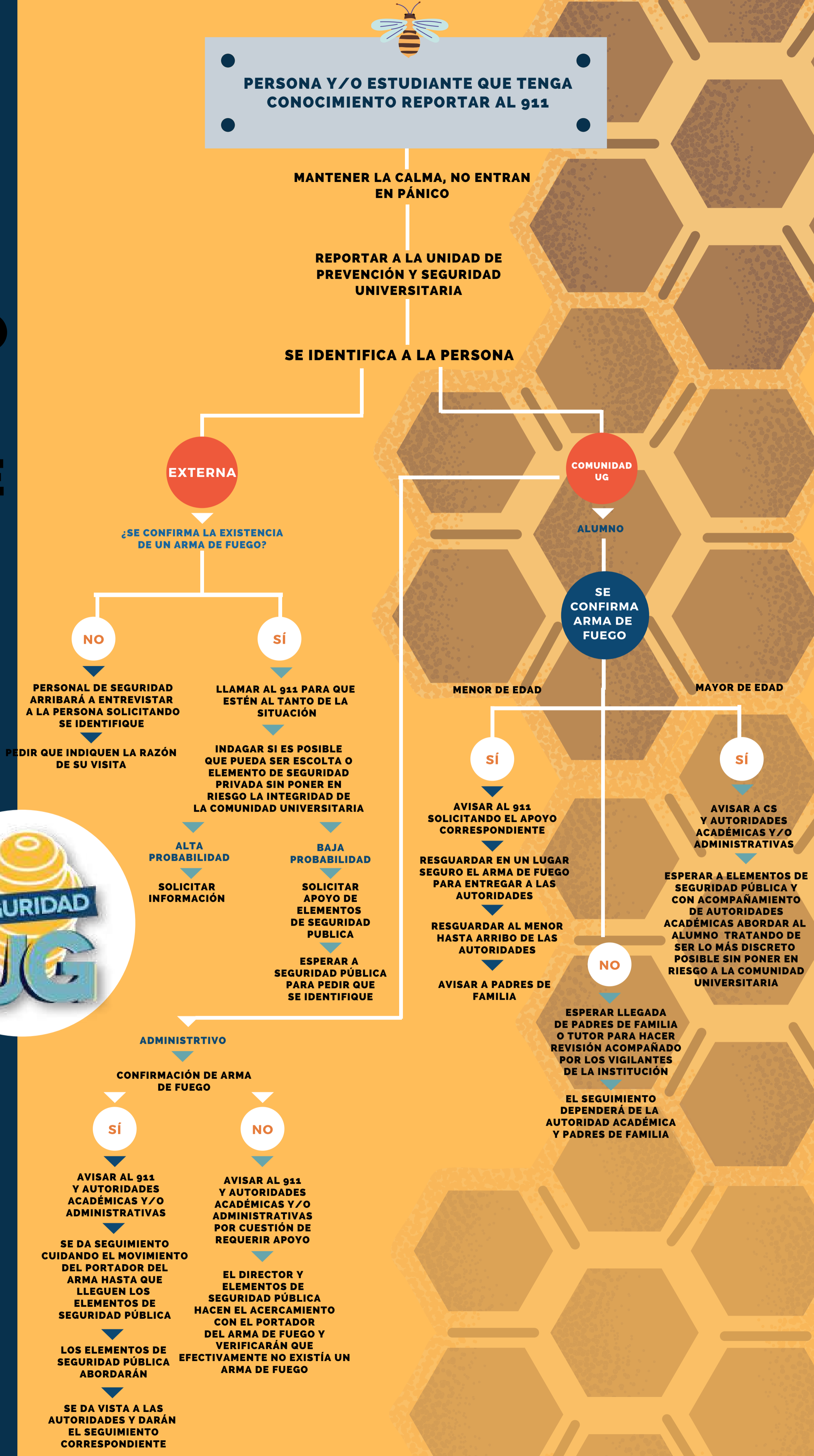


PROTOCOLO EN CASO DE REPORTE DE ARMA DE FUEGO AL INTERIOR DE LA SEDE

UNIDAD DE PREVENCIÓN Y SEGURIDAD UNIVERSITARIA

RECOMENDACIONES PARA LA COMUNIDAD UNIVERSITARIA

- Observa a tu alrededor y mantén la calma, no entres en pánico
- Reporta la situación a las autoridades correspondientes, asegurándote de que atiendan la situación.
- De ser posible evacúa la zona de lo contrario, resguárdate en un lugar seguro y evita asomarte por las ventanas, así como tomar fotografías o videos.
- Sigue atentamente las instrucciones del personal de Prevención y Seguridad Universitario.
- Recuerda que tu seguridad es lo más importante, evita situaciones que te comprometan a ti o a tus compañeros.
- Una vez que el personal a cargo te indique que la situación ha sido controlada, regresa de manera ordenada a tus actividades.
- De haber lesionados, repórtalo de inmediato al personal de seguridad o al número de emergencias 911.
- Ante cualquier situación de riesgo o emergencia puedes reportar a través del número 800 726 42 84 (PANIC UG), al correo sos@ugto.mx y en la App Seguridad UG, no olvides reportar para cualquier emergencia al número 911





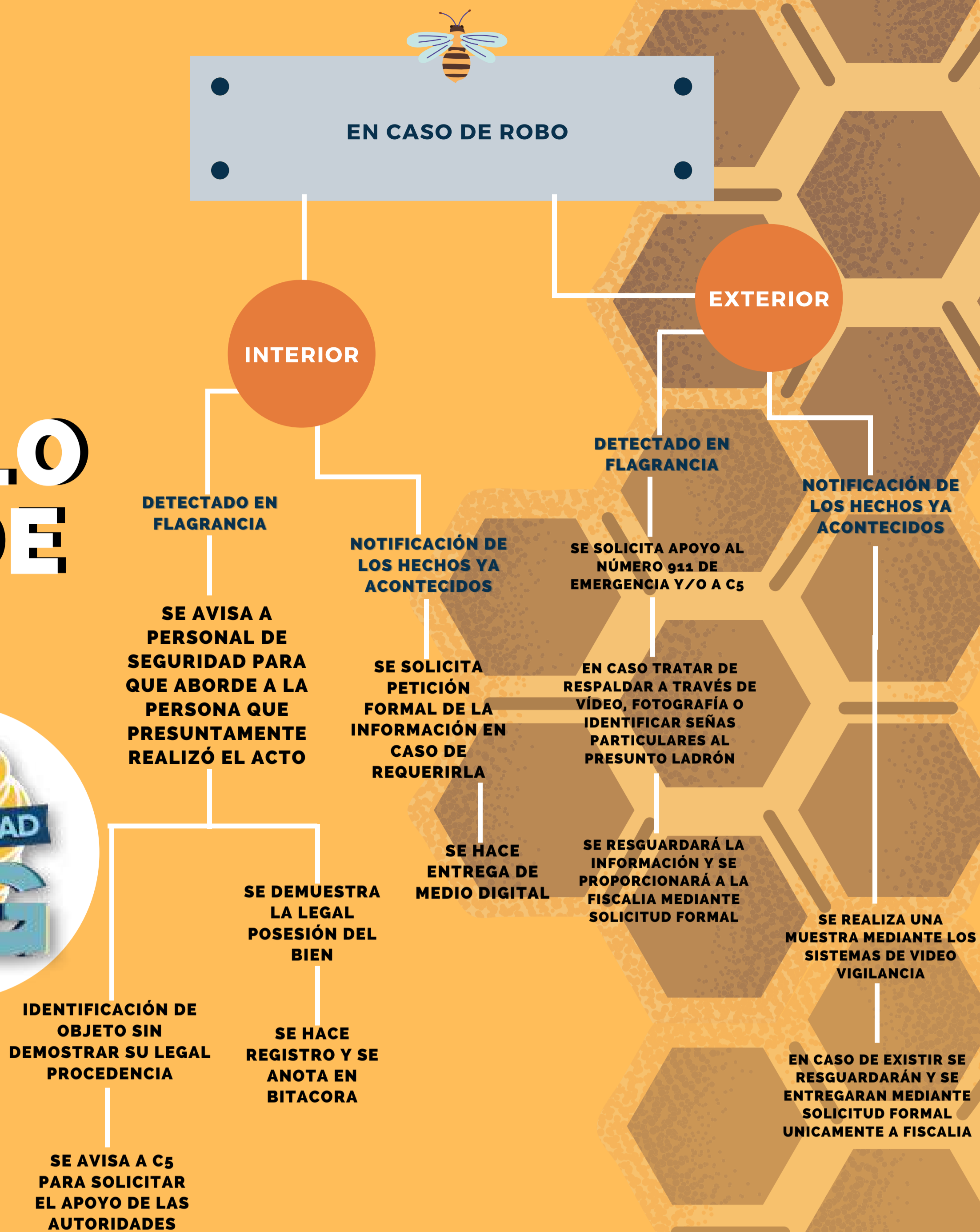
PROTOCOLO EN CASO DE ROBO

UNIDAD DE
PREVENCIÓN Y
SEGURIDAD
UNIVERSITARIA



RECOMENDACIONES PARA LA COMUNIDAD UNIVERSITARIA

- Mantén siempre la calma, no entres en pánico.
- Si no presenciaste el hecho, verifica si las pertenencias no están en el sitio donde las dejaste
- En caso de robo con violencia evita oponer resistencia.
- Recuerda que tu seguridad es lo más importante, evita situaciones que te comprometan a ti o a tus compañeros.
- Obedece las instrucciones de los asaltantes
- Procura memorizar los rasgos físicos, tono de voz, etc.
- Asegúrate de estar bien, en caso de presentar lesiones y/o heridas avisa al número de emergencias 911.
- Una vez que el suceso ha terminado, trasládase a un lugar seguro y reporta inmediatamente al personal de seguridad.
- Acude a las instancias correspondientes para levantar la denuncia, es importante que realices el reporte de manera inmediata pues hay más posibilidades de encontrar a los responsables, no olvides reportar para cualquier emergencia al número 911.





PROTOCOLO EN CASO DE CORREOS SOS

UNIDAD DE
PREVENCIÓN Y
SEGURIDAD
UNIVERSITARIA



RECOMENDACIONES PARA LA COMUNIDAD UNIVERSITARIA

- Procura guardar el número de folio de expediente.
- Revisa que la denuncia contenga los requisitos mínimos de procedencia (nombre, domicilio, teléfono, correo electrónico).
- Proporciona los datos en contra de quien presentas la denuncia.
- Revisa que la denuncia tenga un acuse de recibo impreso o electrónico que contenga la fecha de la recepción, hora, el número de folio, evidencias y observaciones.

EN CASO DE CORREO SOS

SE HACE CONOCIMIENTO A LAS
SIGUIENTES ÁREAS EN CASO
NECESARIO:

- UGÉNERO
- DDHEU
- DESARROLLO ESUDIANTIL

CENTRO DE MONITOREO UG
RECABA INFORMACIÓN

INCIDENTE

TIPO DE
ASUNTO

EMERGENCIA

SE CANALIZA FOLIO A
COORDINADOR DE CAMPUS O
NIVEL MEDIO SUPERIOR
CORRESPONDIENTE

SE CUENTA CON TRES
DÍAS PARA ATENDER
SITUACIÓN

FALSA
ALARMA

NIVEL DE
EMERGENCIA
BAJO

NIVEL DE
EMERGENCIA
MEDIO

NIVEL DE
EMERGENCIA
ALTO

SE COMUNICARA AL
COORDINADOR DE CAMPUS O
NIVEL MEDIO SUPERIOR SEGÚN
CORRESPONDA PARA ATENCIÓN
Y SEGUIMIENTO

SE COMUNICARA AL
COORDINADOR DE CAMPUS O
NIVEL MEDIO SUPERIOR SEGÚN
CORRESPONDA PARA ATENCIÓN
Y SEGUIMIENTO, CONFIRMANDO
VÍA TELEFÓNICA CONOCIMIENTO
DEL ASUNTO

SE SOLICITA APOYO DE LAS
AUTORIDADES DE SEGURIDAD
Y/O UNIDADES DE EMERGENCIA

SE CANALIZARÁ AL
COORDINADOR DE CAMPUS O
NIVEL MEDIO SUPERIOR SEGÚN
CORRESPONDA PARA ATENCIÓN
Y SEGUIMIENTO

TÉRMINO
DEL
EVENTO



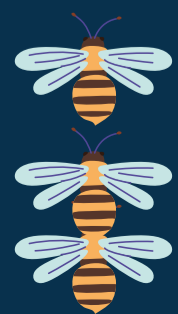
PROTOCOLO EN CASO DE LLAMADA AL 800 PANICUG (7264284)

UNIDAD DE
PREVENCIÓN Y
SEGURIDAD
UNIVERSITARIA



RECOMENDACIONES PARA LA COMUNIDAD UNIVERSITARIA

- Mantén la calma.
- Procura proporcionar información completa (nombre, hechos, número telefónico, correo, etc.).
- Procura guardar el número de folio de expediente.
- Revisa que la denuncia contenga los requisitos mínimos de procedencia (nombre, domicilio, teléfono, correo electrónico).
- Proporciona los datos en contra de quien presentas la denuncia (nombre, dependencia donde desempeña el cargo).
- No olvides reportar ante cualquier emergencia al número 911.



800 PANIC UG: 800 726 428 84

UPSU: UNIDAD DE PREVENCIÓN Y
SEGURIDAD UNIVERSITARIA
BPCU: BRIGADAS DE PROTECCIÓN CIVIL
UNIVERSITARIAS



EN CASO DE LLAMADA AL
800PANICUG

CENTRO DE MONITOREO UG
RECABA INFORMACIÓN

INCIDENTE — INGRESO — EMERGENCIA

SE REALIZA REGISTRO
EN REPORTE DE
TURNO Y SE REALIZAN
LAS SUGERENCIAS
CORRESPONDIENTES

FALSA
ALARMA

NIVEL DE
EMERGENCIA
BAJO

SE COMUNICARA AL
COORDINADOR DE CAMPUS O
NIVEL MEDIO SUPERIOR SEGÚN
CORRESPONDA PARA ATENCIÓN
Y SEGUIMIENTO

NIVEL DE
EMERGENCIA
MEDIO

SE COMUNICARA AL
COORDINADOR DE CAMPUS O
NIVEL MEDIO SUPERIOR SEGÚN
CORRESPONDA PARA ATENCIÓN
Y SEGUIMIENTO, CONFIRMANDO
VÍA TELEFÓNICA CONOCIMIENTO
DEL ASUNTO

NIVEL DE
EMERGENCIA
ALTO

SE SOLICITA APOYO DE LAS
AUTORIDADES DE SEGURIDAD
Y/O UNIDADES DE EMERGENCIA

SE CANALIZARÁ AL
COORDINADOR DE CAMPUS O
NIVEL MEDIO SUPERIOR SEGÚN
CORRESPONDA PARA ATENCIÓN
Y SEGUIMIENTO

TÉRMINO
DEL
EVENTO



PROTOCOLO EN CASO DE REPORTE EN APP DE SEGURIDAD UG

UNIDAD DE
PREVENCIÓN Y
SEGURIDAD
UNIVERSITARIA



RECOMENDACIONES PARA LA COMUNIDAD UNIVERSITARIA

- Procura proporcionar información completa (nombre, hechos, número telefónico, correo, etc.)
- Procura guardar el número de folio de expediente.
- Revisa que la denuncia contenga los requisitos mínimos de procedencia (nombre, domicilio, teléfono, correo electrónico).
- Proporciona los datos en contra de quien presentas la denuncia.
- Revisa que la denuncia tenga un registro de recibo impreso o electrónico que contenga la fecha de la recepción, hora, el número de folio, evidencias y observaciones.

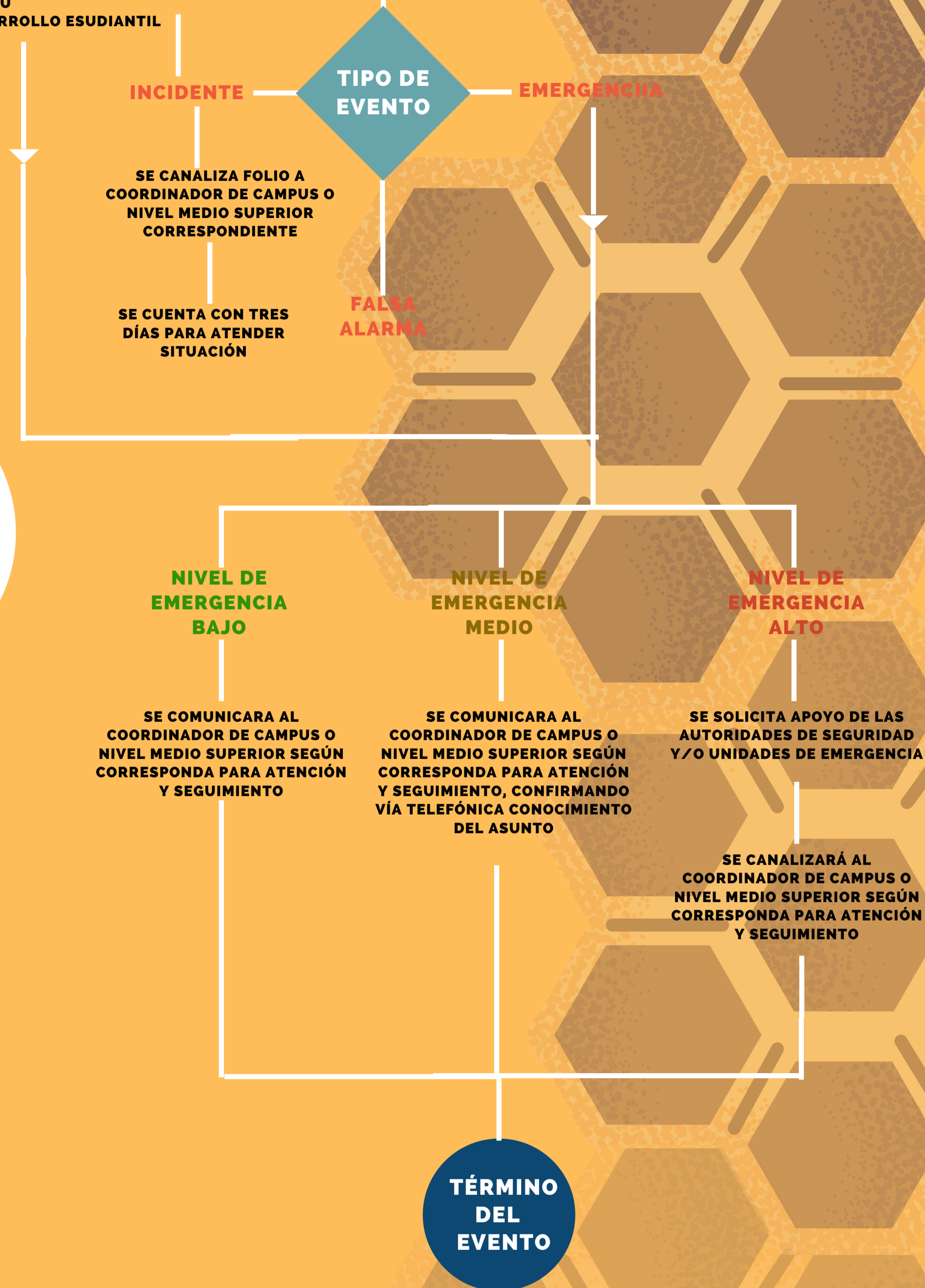


EN CASO DE REPORTE EN APP DE
SEGURIDAD UG

SE HACE CONOCIMIENTO A LAS
SIGUIENTES ÁREAS EN CASO
NECESARIO:

- UGÉNERO
- DDHEU
- DESARROLLO ESUDIANTIL

CENTRO DE MONITOREO UG
RECABA INFORMACIÓN





PROTOCOLO DE ACCESO A LAS INSTALACIONES UNIVERSITARIAS

MEDIDAS SANITARIAS

- Uso obligatorio de cubrebocas en todo momento.
- Toma de temperatura. En caso de presentar una temperatura superior a 37.5 °C, no se permitirá el ingreso a las instalaciones. (De ser parte de la comunidad universitaria, se seguirá el protocolo correspondiente)
- Aplicación de gel antibacterial.

COMUNIDAD UNIVERSITARIA

Recuerda portar tu credencial como estudiante o trabajador, con la finalidad de poder proporcionar de manera ágil y correcta tu NUA (Número Único de Alumno) o NUE (Número Único de Empleado) en el registro de ingreso a la Sede Universitaria.



VISITANTES

- Presentar de manera obligatoria una identificación oficial, a contra entrega se te proporcionará un Gafete de visitante.
- Durante tu estancia en las instalaciones, en todo momento, deberás portar el Gafete de visitante.
- Al hacer entrega del gafete en la salida se te regresará tu identificación.
- Cuida tu Gafete. En caso de extravío su costo será de \$150.00

**CORRESPONSABILIDAD
CORRESPONSABILIDAD
CORRESPONSABILIDAD**



PARA UNA NUEVA REALIDAD

Tu información personal se encuentra protegida en razón de la Ley de Protección de Datos Personales en Posesión de Sujetos Obligados para el Estado de Guanajuato.

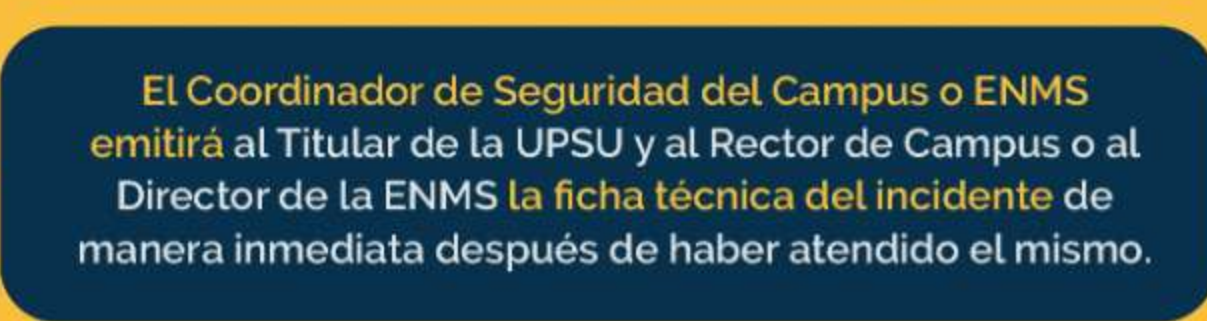
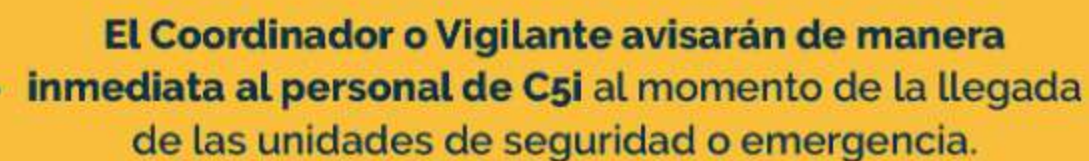
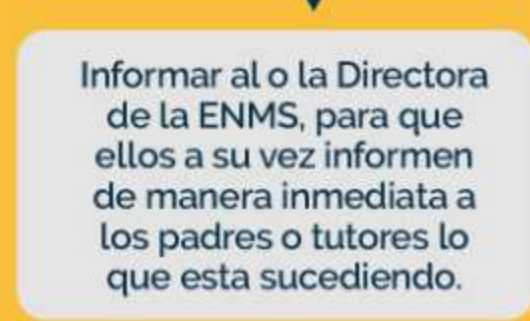
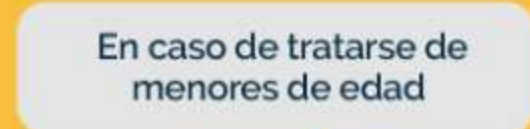
Consulta nuestro Aviso de Privacidad en la página institucional:
<https://www.transparencia.ugto.mx/avisos-de-privacidad>



PROTOCOLO EN CASO DE SITUACIONES DE RIESGO O EMERGENCIA

RECOMENDACIONES PARA LA COMUNIDAD UNIVERSITARIA

- Mantén la calma ante la presencia de cualquier situación de riesgo o emergencia.
- Procura alejarte de la zona de riesgo.
- Si por alguna razón no puedes alejarte de la zona de riesgo, procura resguardarte o ponerte a salvo de cualquier situación que represente un riesgo a tu integridad.
- Identifica y recurre inmediatamente con el personal de la Unidad de Prevención y Seguridad Universitaria (UPSU).
- Procura proporcionar la mayor información posible respecto a la situación de riesgo o emergencia que estás reportando, incluso cuando no seas directamente el afectado.
- Sigue las instrucciones del personal de seguridad.
- Una vez que el personal de la UPSU haya realizado el reporte al personal de C5i, espera a que arriben las unidades de emergencia.
- Recuerda que tu seguridad es lo más importante, evita situaciones que te comprometan a ti o a tus acompañantes.
- Una vez que el personal de seguridad te indique que la situación ha sido controlada, regresa de manera ordenada a tus actividades.
- En caso de que no tengas a la vista al personal de la UPSU, puedes reportar a través del número **800 726 42 84** (PANIC UG), al correo **sos@ugto.mx** y en la **App Seguridad UG**.





PROTOCOLO

EN CASO DE PRESENCIA DE ENJAMBRE DE ABEJAS

RECOMENDACIONES PARA LA COMUNIDAD UNIVERSITARIA

- No trates de ahuyentar a las abejas usando la mano, agua, humo o cualquier otra cosa
- Aléjate lentamente del lugar en donde se encuentren las abejas
- No hagas ruidos fuertes o movimientos bruscos
- Reporta la presencia del enjambre al número de emergencias 911, y a los canales oficiales de la UG 800 panicug (7264284), o al correo sos@ugto.mx
- En caso de picadura se deben alejar a las personas atacadas del lugar, ya que el enjambre se ve incitado a seguir atacándolas
- Si verificas que aún permanece el aguijón, retíralo sin presionar
- Desinfecta con agua y jabón la zona afectada y aplica hielo
- Pide a los equipos médicos te den atención en caso de que lo requieras
- Regresa a tus actividades hasta que se te indique que el lugar es seguro

