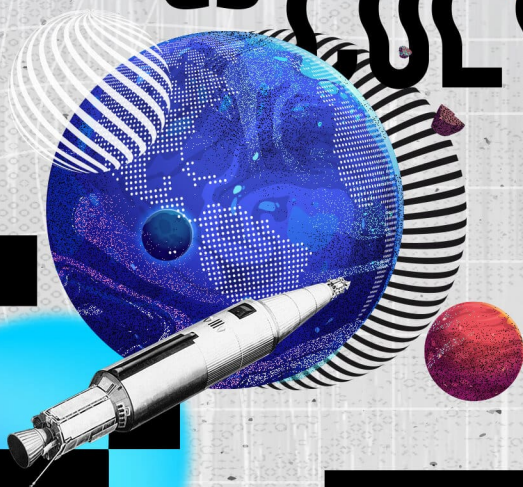


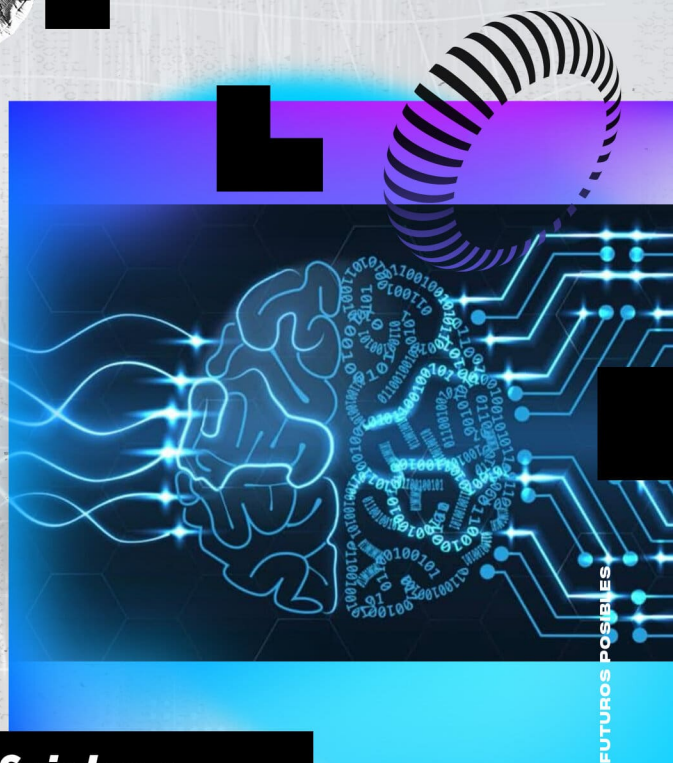


CIENCIA es CULTURA

ciencia es cultura



Planeta digital: **9^{da}** EDICIÓN 2022 FUTUROS POSIBLES



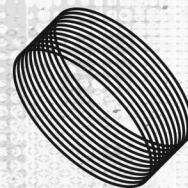
FUTUROS POSIBLES

Redes Neuronales Artificiales o el Arte de Imitar el Cerebro Humano

Charla:

Dr. Juan Gabriel Segovia Hernández
Departamento de Ingeniería Química, de la División de
Ciencias Naturales y Exactas, Campus Guanajuato

Sinopsis: En los últimos años se ha innovado en el uso de la inteligencia artificial para resolver una gran cantidad de problemas en ingeniería, por lo que el aprendizaje profundo se puede identificar como un proceso que se utiliza para la resolución de estos problemas matemáticos. Hoy día estas estrategias matemáticas están siendo utilizadas en otras áreas muy diferente a la ingeniería. En esta platica se resalta el uso de las redes neuronales artificiales en el diseño artístico y musical como una aplicación novedosa y trascendente de la inteligencia artificial. ¿Las maquinas podrán algún día igualar o superar la capacidad creativa y artística de los seres humanos?



Planeta digital: FUTUROS POSIBLES

23 de junio de 2022 | 12:00 h



LIVE

@Cultura UG

