

Quinto lugar en el concurso de *Imágenes de fenómenos científicos*

Antonia Guadalupe Álvarez García
Escuela de Nivel Medio Superior de León

Nombre del fenómeno científico: "Las nubes"



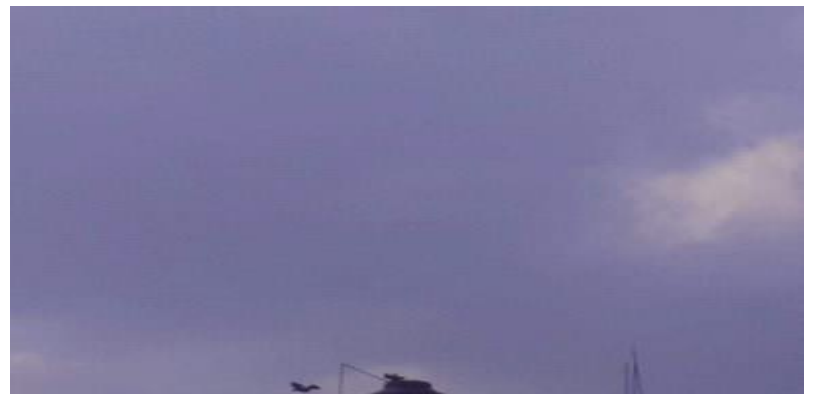
Las nubes son observadas por nosotros cómo algo natural y ordinario que se presenta en el cielo en muchas ocasiones, pero la realidad es que son fundamentales para la temperatura, además de ser una parte importante del ciclo del agua, pero ¿te has preguntado cómo es que se forman las nubes?



Las nubes se forman a través del aire caliente que es menos denso que el aire frío por esta razón el aire caliente sube hasta las capas más altas de la atmósfera, específicamente a la capa Tropósfera en esta capa es donde se produce el clima que afecta a los seres vivos, incluyendo los fenómenos atmosféricos, el aire se enfría progresivamente según asciende, esto provoca la condensación que es el cambio de estado de la materia de gaseoso a estado líquido, pues está depende de la temperatura y la presión entre otras variables. Después de este cambio producido en la materia tenemos como resultado múltiples gotitas de agua líquida o cristales de hielo que chocan unas a otras y se agrupan, pero todo esto depende de las condiciones atmosféricas. Y es así como se forman las nubes.



Sabias que también existen distintos tipos de nubes en función de la altitud a la que se encuentran, que indican cambios en el clima o en el tiempo, pero no tan predecible como el estudio de la meteorología.



Nubes Altas.

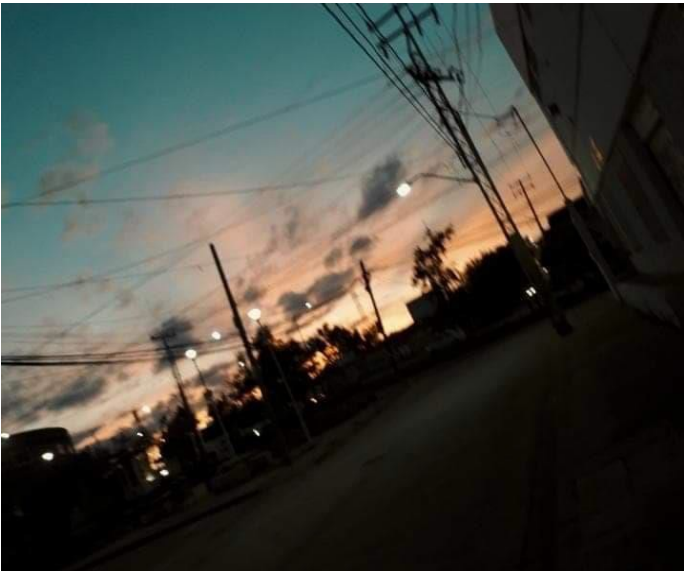
Cirros son nubes blancas, transparentes y sin sombras internas debido a la actitud en la que se encuentran, están formadas por cristales de hielo y pueden generar cambios de descenso en la temperatura.

Cirrocúmulos presentan un aspecto de superficie arrugada y con formas redondeadas también conocidas como nubes de borreguitos, indican que cambiara el tiempo en unas doce horas.

Cirrostratos parecen a simple vista como un velo son identificables fácilmente porque forman un Haro en el cielo alrededor tanto del sol como de la luna e indican mal tiempo por tormentas o frentes cálidos.

Nubes Medias.

Alto cúmulos son nubes con forma de copos de tamaño mediano y estructura irregular, suelen preceder al mal tiempo y producir lluvias o tormentas.



Nimbostratos cubren el cielo con una capa gris oscura. Se extienden desde las capas bajas y medias de la atmósfera y son lo suficientemente gruesas como para ocultar el sol.

Altostratos aparecen como capas de nubes grises o gris azuladas que cubren parcial o totalmente el cielo a niveles medio. Son aquellas nubes que indican lluvia por excelencia.

Nubes bajas.

Cúmulos se desarrollan en días claros y soleados cuando el sol calienta el suelo directamente debajo (convección diurna). Son las llamadas nubes de buen tiempo.

Estratos aparecen como una capa plana, sin rasgos, uniformes de color grisácea. Se parecen a la niebla que abraza el horizonte. Aparecen en días sombríos y nublados y están asociadas con neblina o llovizna ligera.

Conclusión es muy interesante conocer nuevas cosas aún que las observemos todos los días y nos parezca lo más cotidiano, podemos buscar e informarnos más al fondo y ver que todo tiene un propósito o algo que aportar, como las nubes que facilitan algunos climas como la lluvia y la nieve, ellas también reflejan la luz y pueden mantener el calor adentro en un día de invierno y además que nos dan hermosos atardecer.

