

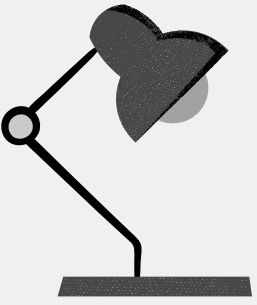
Estado Analítico de *

Ingresos



Finalidad

Conocer en forma periódica y confiable el comportamiento de los ingresos públicos.



Asimismo, muestran la distribución de los ingresos del ente público de acuerdo con los distintos grados de desagregación que presenta el Clasificador por Rubros de Ingresos y el avance que se registra en las cuentas de orden presupuestarias, previo al cierre presupuestario de cada periodo que se reporte.

Nombre del Ente Público Estado Analítico de Ingresos Del XXXX al XXXX						
Rubro de Ingresos	Ingreso					Diferencia
	Estimado	Ampliaciones y Reducciones	Modificado	Devengado	Recaudado	
	(1)	(2)	(3= 1 + 2)	(4)	(5)	(6= 5 - 1)
Impuestos						
Cuotas y Aportaciones de Seguridad Social						
Contribuciones de Mejoras						
Derechos						
Productos						
Aprovechamientos						
Ingresos por Venta de Bienes, Prestación de Servicios y Otros Ingresos						
Participaciones, Aportaciones, Convenios, Incentivos Derivados de la Colaboración Fiscal y Fondos Distintos de Aportaciones						
Transferencias, Asignaciones, Subsidios y Subvenciones, y Pensiones y Jubilaciones						
Ingresos Derivados de Financiamientos						
Total						
			Ingresos excedentes			

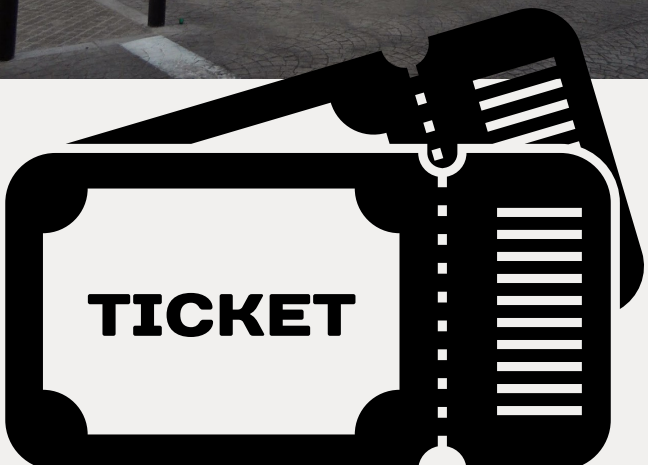
Estado Analítico de Ingresos Por Fuente de Financiamiento	Ingreso					Diferencia
	Estimado	Ampliaciones y Reducciones	Modificado	Devengado	Recaudado	
	(1)	(2)	(3= 1 + 2)	(4)	(5)	(6= 5 - 1)
Ingresos del Poder Ejecutivo Federal o Estatal y de los Municipios						
Impuestos						
Cuotas y Aportaciones de Seguridad Social						
Contribuciones de Mejoras						
Derechos						
Productos ¹						
Aprovechamientos ²						
Participaciones, Aportaciones, Convenios, Incentivos Derivados de la Colaboración Fiscal y Fondos Distintos de Aportaciones						
Transferencias, Asignaciones, Subsidios y Subvenciones, y Pensiones y Jubilaciones						
Ingresos de los Entes Públicos de los Poderes Legislativo y Judicial, de los Organos Autónomos y del Sector Paraestatal o Paramunicipal, así como de las Empresas Productivas del Estado						
Cuotas y Aportaciones de Seguridad Social						
Productos ¹						
Ingresos por Venta de Bienes, Prestación de Servicios y Otros Ingresos ²						
Transferencias, Asignaciones, Subsidios y Subvenciones, y Pensiones y Jubilaciones						
Ingresos Derivados de Financiamientos						
Ingresos Derivados de Financiamientos						
Total						
			Ingresos excedentes			

Afectación al Estado Analítico

Entonces, cuando cualquier ingreso sufre una afectación presupuestaria se logra apreciar en el estado analítico.



Un buen ejemplo es el que sufrirán los derechos con la reforma al artículo 288 de la Ley de Federal de Derechos, se verán aumentos en algunos de estos para ciertas Zonas Arqueológicas del país.



Referencias

- PEF (2022). PAQUETE ECONOMICO PARA EL EJERCICIO FISCAL 2022, ANEXO E. CÁMARA DE DIPUTADOS. https://www.diputados.gob.mx/PEF_2022/inicio.htm
- CONAC. (2018). Estado Analítico de Ingresos. Consejo Nacional de Amortización Contable. https://www.conac.gob.mx/work/models/CONAC/normatividad/NOR_01_09_001.pdf