

# GUÍA

## para prevenir el maltrato en el adulto mayor

la mayoría de los adultos mayores presentaron afecciones psicoemocionales debido al confinamiento, recalcando la falta de apoyo sanitario, información inadecuada de Covid-19 y el nulo apoyo psicológico

### 1 IDENTIFICAR EL MALTRATO

Muchos adultos mayores no reconocen que están siendo maltratados



### 2 ORIENTAR

Tienen temor a las represalias pues es el único familiar con el que cuentan, además tienen temor a que su familiar vaya a la cárcel.

### 3 EXPLICAR

El maltrato no es temporal y no cesará, debe denunciarse.



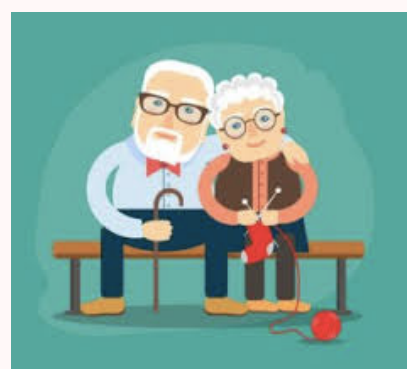
### 4 ORIENTAR Y EDUCAR

Destacar los derechos de los adultos mayores, enfatizar a qué autoridad deben dirigirse.



### 5 ASESORAR

Proceso de denuncia, opciones de instituciones de apoyo social.



### 6 AMPLIAR LAS REDES DE APOYO

Mostrar empatía y solidaridad, aceptar sus creencias.

