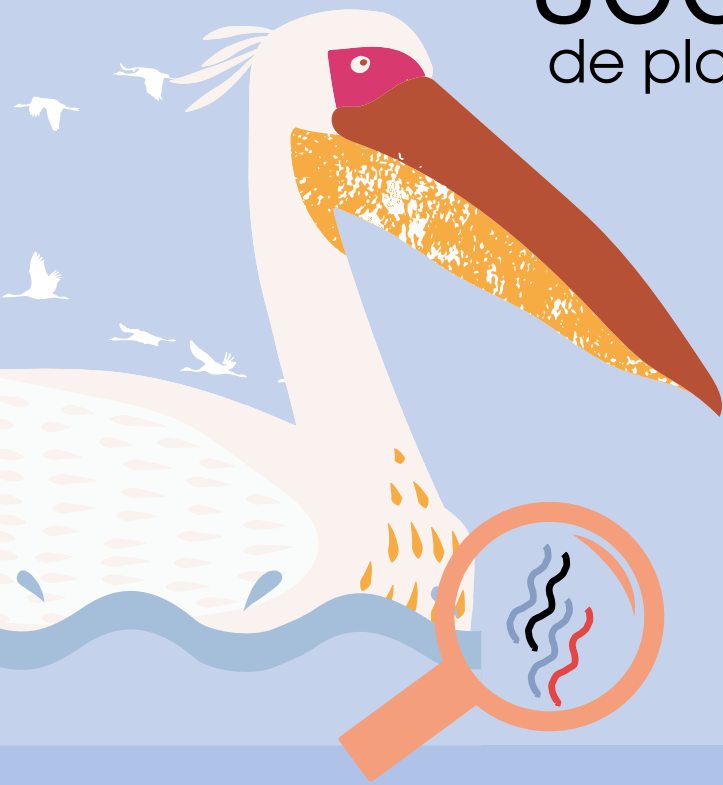


# MICROPLÁSTICOS EN FAUNA DE AGUA DULCE

**300 millones de toneladas** de plástico se producen al año.

**Su mal manejo y disposición**

provoca su degradación y la contaminación de cuerpos de agua dulce.



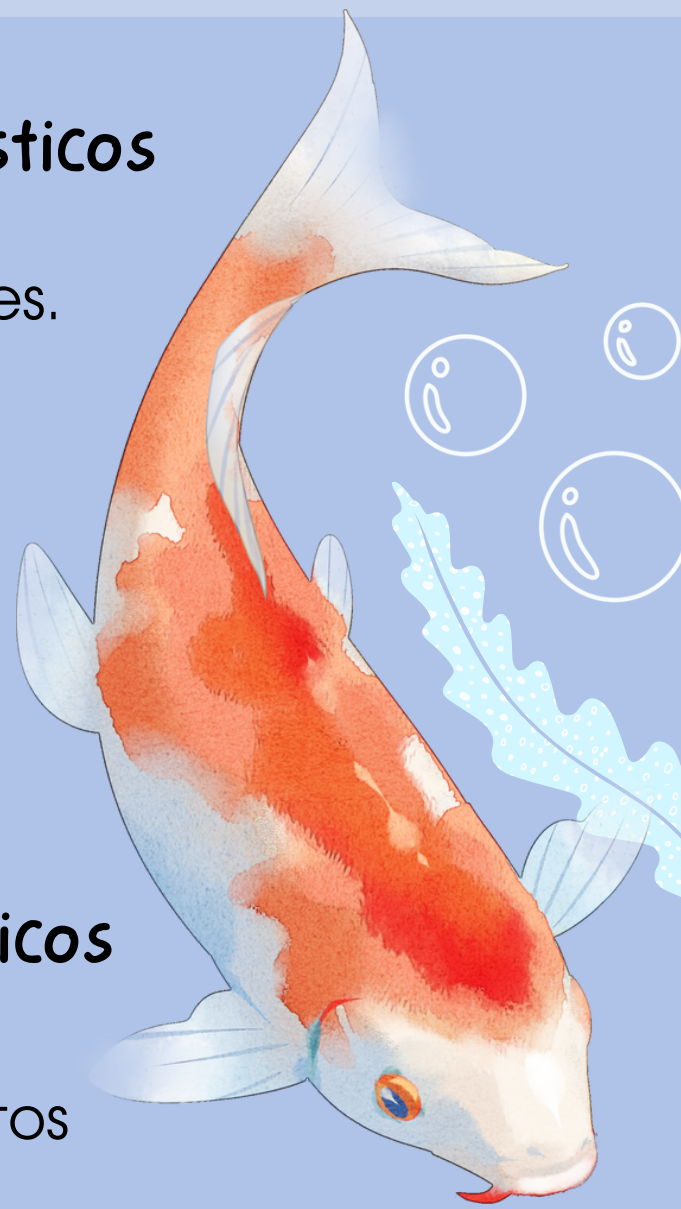
**La presencia de microplásticos** se ha reportado en **206** especies animales.

**Animales como:**

- Moluscos
- Peces
- Crustáceos
- Aves
- Anélidos
- Mamíferos

**Tipos de microplásticos más comunes:**

Fibras y fragmentos



**Generan daños e impactan su salud**

ya que generan:

- Problemas digestivos y renales.
- Alteraciones hormonales.
- Efectos en la reproducción y en el metabolismo.

**Diferentes especies como la almeja asiática (*Corbicula fluminea*) son bioindicadores de la contaminación por microplásticos en agua dulce.**

