

IMPLICACIÓN DE LA FUNCIÓN MITOCONDRIAL EN LA OBESIDAD SARCOPÉNICA

Obesidad

Es una acumulación anormal o excesiva de grasa que puede ser perjudicial para la salud.

Sarcopenia

Es una enfermedad del músculo esquelético que ocurre en edad avanzada, y se caracteriza por la pérdida progresiva de la masa, calidad, fuerza y rendimiento muscular.

¿Qué es la Obesidad sarcopénica (OS)?

Es una enfermedad donde coexisten ambas patologías.

¿Sabías que...?

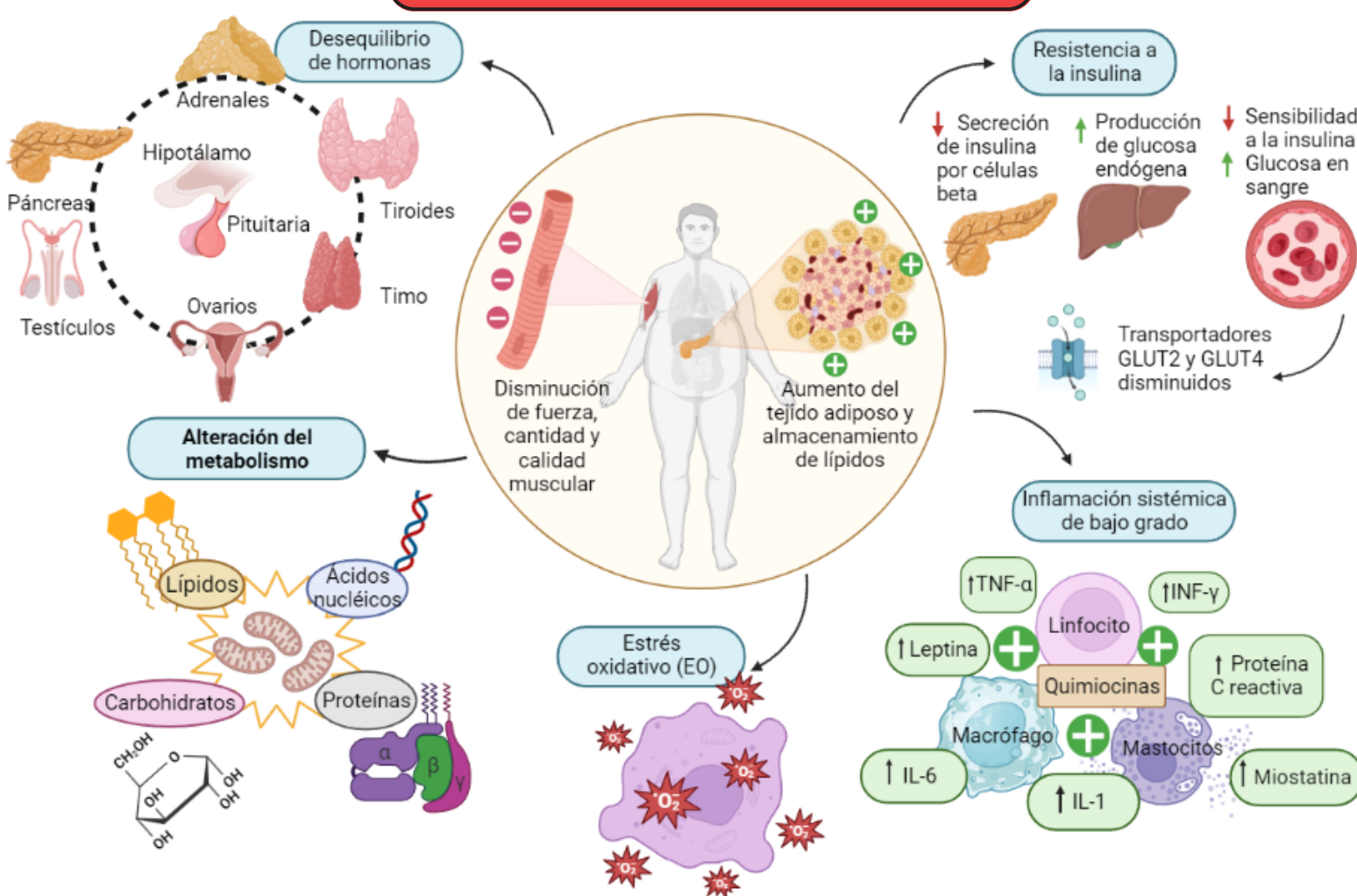
- Tiene una alta prevalencia en la población de adultos mayores.
- No hay diferencia epidemiológica entre géneros.



¿Cómo se diagnóstica?

- Determinación del índice de la masa muscular.
 - <55 cm²/m² en hombres;
 - <39cm²/m² en mujeres.
- IMC mayor a 30 kg/m².
- Circunferencia de cintura.
 - > 102 cm en hombres, >88 cm en mujeres.

Fisiopatología de la OS

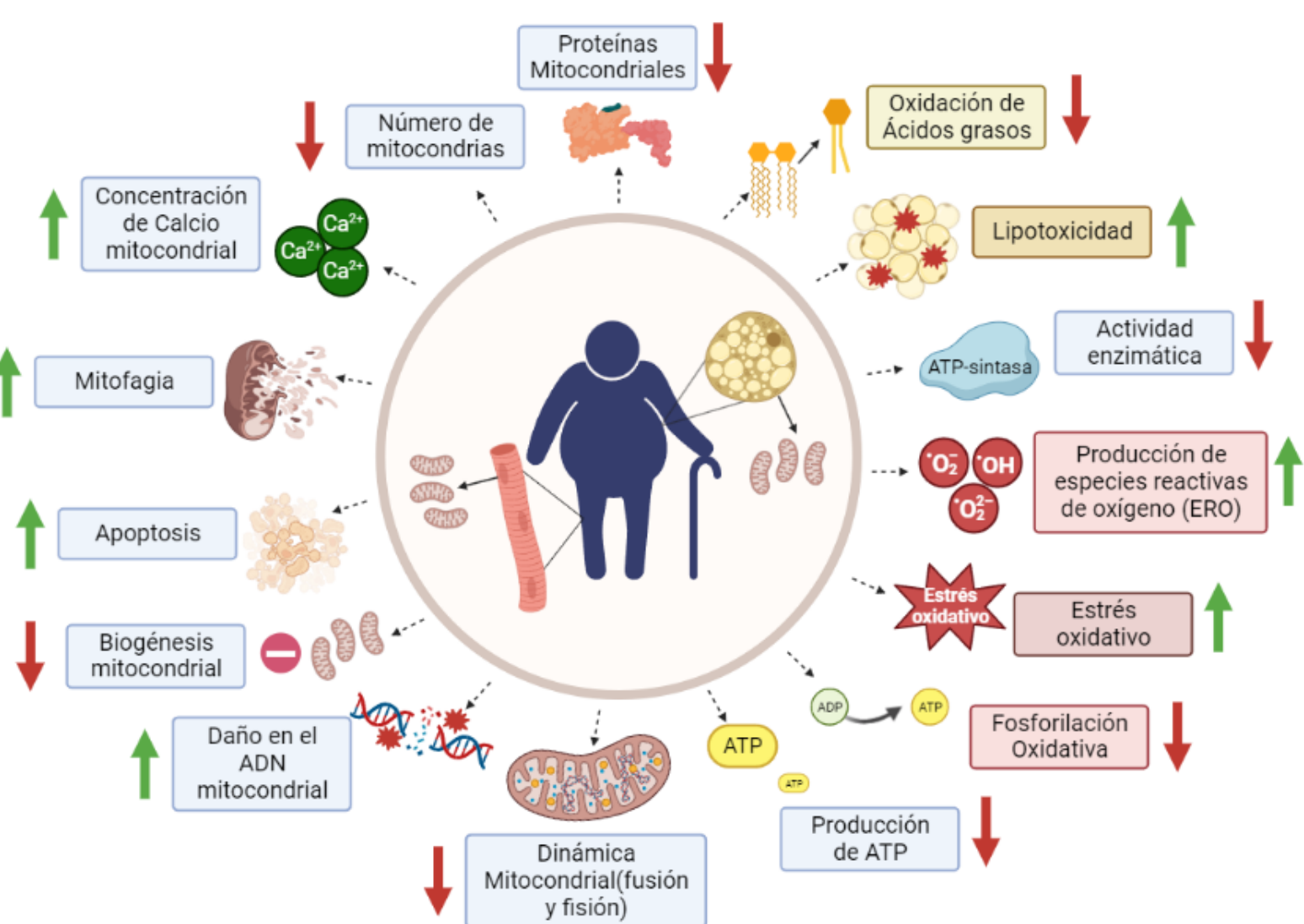


NOTA Entre otras alteraciones que ocurren en la OS podemos encontrar un daño en las mitocondrias.



¿Qué pasa con las mitocondrias en la OS?

Alteraciones Mitocondriales



Estrategias terapéuticas

- Realizar ejercicio de manera regular
- Procurar una dieta saludable

