

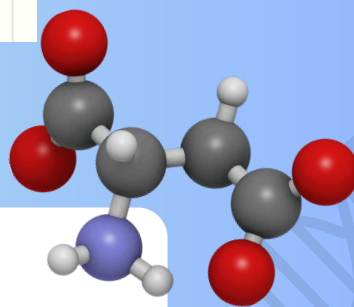


DETECCIÓN DE PATÓGENOS POR UN MÉTODO VISUAL



LAMP (amplificación isotérmica)

Se trata de un **método** en biología molecular que funciona para detectar un **microorganismo** de interés a partir de un fragmento de **ácidos nucleicos** (amplificación) en condiciones **isotérmicas** (constante temperatura). La **reacción** se lleva en tubos eppendorf.



¿COMO FUNCIONA?

Extracción de ADN o ARN



Adición de primers y
reactivo indicador

Incubación de 65 a 67°C
por 45-120 minutos



Patógeno no
presente

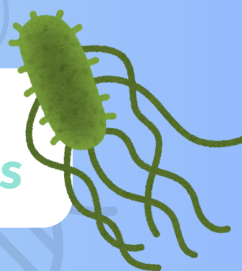
Patógeno
presente

Visualización de resultados



Método LAMP ideal para detectar *Listeria spp.*

La **listeriosis** es una enfermedad transmitida por alimentos (ETA) causada por *Listeria monocytogenes*



Es una enfermedad con tasa de mortalidad alta (20 a 30%), afecta principalmente a personas inmunocomprometidas.



Los alimentos contaminados incluyen:

- Leche sin pasteurizar
- Carne cruda
- Pescado crudo.

