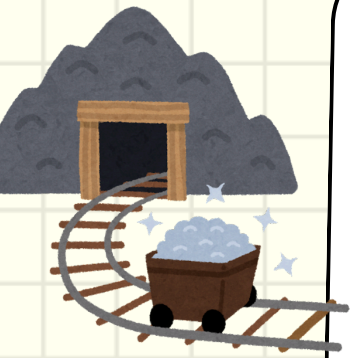




FORTALECIMIENTO DE REDES DE APOYO PARA EL EMPODERAMIENTO DE MUJERES EN LA INDUSTRIA MINERA EN MÉXICO



La industria minera en México ha sido tradicional e históricamente dominada por hombres, y aunque ha habido avances significativos en la inclusión de mujeres, aún persisten barreras estructurales y culturales que limitan su participación y desarrollo profesional dentro de este sector, lo que genera desafíos importantes

El empoderamiento de las mujeres en la industria minera no solo es una cuestión de justicia social, sino también un factor importante para el desarrollo sostenible del sector, así como también implementar la inclusión de género. La inclusión de mujeres en la minería contribuye a mejorar la productividad, la innovación y la sostenibilidad en la industria.

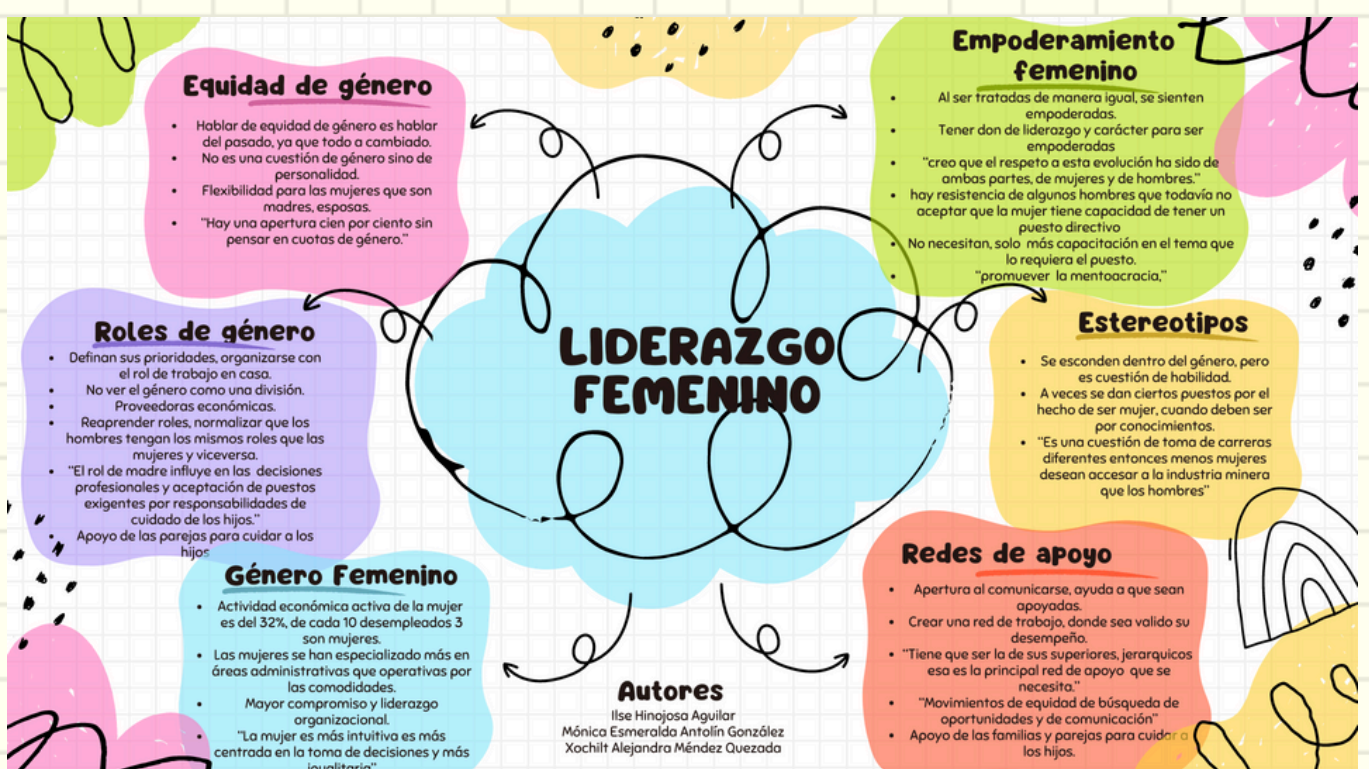


El liderazgo femenino “la utilización de las características propias de las mujeres para ejercer el liderazgo en el interior de las organizaciones” (Querol, 2014).

El acceso de la mujer a puestos de dirección y liderazgo es una de las condiciones esenciales para prácticas de igualdad dentro de las organizaciones.



En la industria minera aún permanece desconfianza sobre todo en el área operativa en el desempeño y toma de decisiones de las mujeres. Es importante que estén se sientan seguras y tengan redes de apoyo y así podrán crear empoderamiento y demostrar que son aptas para el puesto solicitado.



Autores:

Ilse Hinojosa Aguilar

Mónica Esmeralda Antolín González

Xochilt Alejandra Méndez Quezada