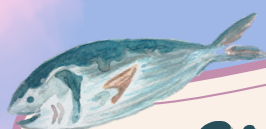


Cervix de fresa

obtenido de conditionHER



Signos y síntomas

BASADO
EN
síntomas
y
exploración física

En la exploración física se buscan signos y síntomas como:

- Cérvix de fresa
- Comezón en la zona vaginal
- Flujo verde
- Inflamación
- Olor fuerte como pescado



Giemsa

obtenido del user de X @mICROBIOsh

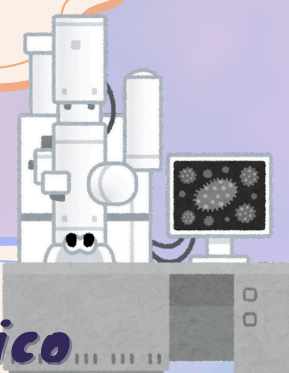
Procedimientos clásicos de diagnóstico

BASADO
EN
microscopia
y
cultivo

Métodos microscópicos:

- Examen en fresco
- Tinción de Giemsa
- Tinción Naranja de Acridina

Respecto al cultivo, la inoculación en cultivo Diamond es el estándar de oro para el diagnóstico



Inmunofluorescencia

obtenido de jóvenes en la ciencia

Inmunodiagnóstico

Diagnóstico basado en la detección de anti-cuerpos.

- Aglutinación en látex
- ELISA directo e indirecto
- Inmunocromatografía
- Inmunofluorescencia



PCR

obtenido de GOB.EC

Diagnóstico molecular

Las técnicas de PCR proveen una sensibilidad más alta que los métodos microscópicos. Los métodos moleculares se han convertido en el método de diagnóstico más apropiado

