



ACTITUD



EMPRENDEDORA

Elaborada por: Marycruz González Rojas estudiante de la Lic. en Nutrición
Asesora: Dra. Silvia del Carmen Delgado Sandoval,
División Ciencias de la Salud e Ingenierías, Campus Celaya. Salvatierra

¿Cuáles son las variables
requeridas para emprender
siendo universitario?

MOTIVACIÓN

Es una fuerza primordial la cual sirve de impulso a la persona para actuar de cierta manera o realizar una actividad específica con el objetivo de mejora.

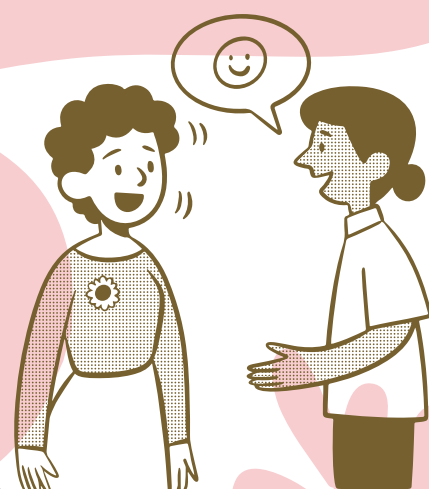


INICIATIVA

Es la capacidad profesional para proponer o desarrollar ideas de proyectos propios.

COMUNICACIÓN

Es el proceso por el cual una persona transmite/refleja un mensaje específico esperando una respuesta.

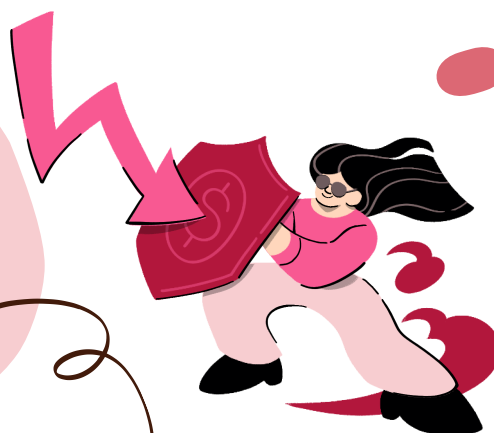


ANÁLISIS

La persona es capaz de comprender diversos tipos de acciones con distintas características y diferentes ámbitos.

PROPENSIÓN AL RIESGO

La persona debe involucrarse o evitar la aparición de riesgos; en caso de ser detectados, poder actuar a tiempo.



LIDERAZGO

Se debe tener la postura y habilidad de guiar a un equipo de trabajo hacia el objetivo.

CREATIVIDAD

Mejora de algo ya existente o la producción de algo nuevo, valioso, original, útil y significativo.

