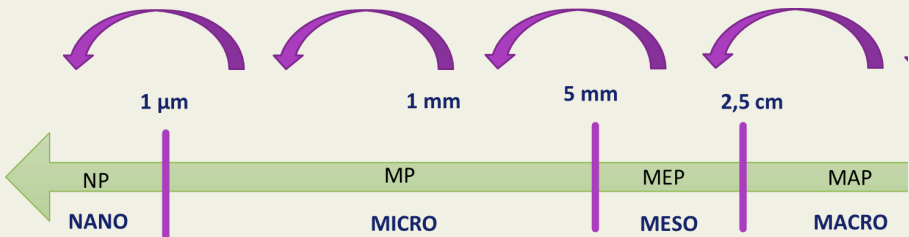


HABLEMOS SOBRE

MICROPLÁSTICOS

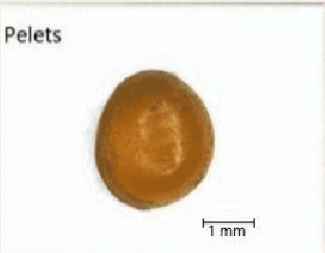
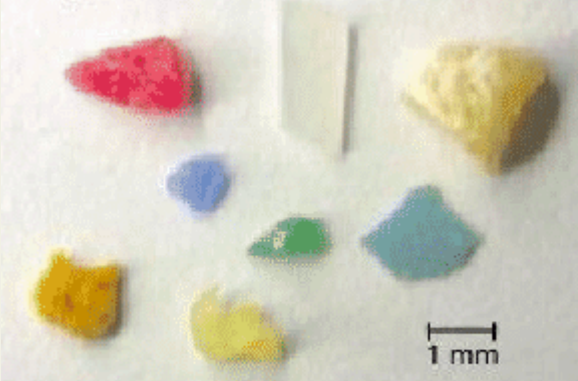
¿QUÉ SON?



SON PEQUEÑAS PARTÍCULAS DE PLÁSTICO QUE TIENEN MENOS DE 5 MILÍMETROS DE TAMAÑO. ESTOS PUEDEN SER FRAGMENTOS DE PLÁSTICO QUE SE DESCOMPONEN DE OBJETOS MÁS GRANDES, COMO BOTELLAS Y BOLSAS, O PUEDEN SER FABRICADOS INTENCIONALMENTE EN PRODUCTOS COMO EXFOLIANTES Y PRODUCTOS DE LIMPIEZA.

¿CUÁLES SU MORFOLOGÍA?

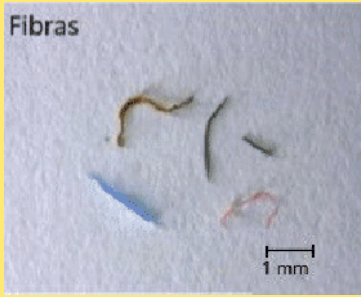
FRAGMENTOS: SON PEDAZOS PEQUEÑOS DE PLÁSTICO QUE RESULTAN DE LA RUPTURA DE OBJETOS PLÁSTICOS MÁS GRANDES, COMO BOTELLAS, BOLSAS Y ENVASES. ESTOS FRAGMENTOS SUELEN TENER BORDES IRREGULARES.



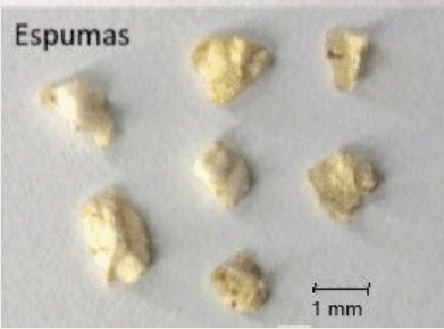
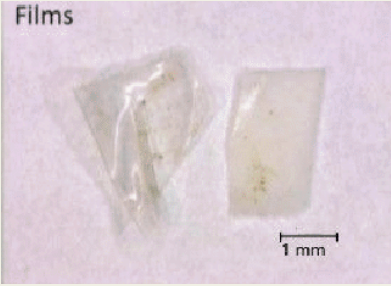
PELETS: TAMBIÉN CONOCIDOS COMO "NURDLES", SON PEQUEÑAS ESFERAS O CILINDROS DE PLÁSTICO QUE SE UTILIZAN COMO MATERIA PRIMA EN LA MANUFACTURA DE PRODUCTOS PLÁSTICOS. ESTOS PELLETS SUELEN SER UNIFORMES EN FORMA Y TAMAÑO.

Una de las formas más comunes

FIBRAS: SON FILAMENTOS MUY FINOS, A MENUDO CON DIÁMETROS DE MICRONES Y LONGITUDES QUE PUEDEN VARIAR CONSIDERABLEMENTE. SON FLEXIBLES Y PUEDEN DOBLARSE Y ENREDARSE FÁCILMENTE, LO QUE LES PERMITE ADHERIRSE A DIVERSAS SUPERFICIES Y MEZCLARSE CON OTROS MATERIALES.



PELÍCULAS: SON DELGADAS LÁMINAS DE PLÁSTICO QUE RESULTAN DE LA DEGRADACIÓN DE BOLSAS, ENVOLTORIOS Y OTROS PRODUCTOS PLÁSTICOS FLEXIBLES. SU FORMA ES PLANA Y SUELEN SER MUY LIGERAS.



ESPUMAS: PROVIENEN DE MATERIALES COMO EL POLIESTIRENO EXPANDIDO (EPS), COMÚNMENTE CONOCIDO COMO ESPUMA DE POLIESTIRENO. ESTAS PARTÍCULAS PUEDEN SER IRREGULARES Y TIENEN UNA ESTRUCTURA ESPONJOSA.

GRÁNULOS: SON PARTÍCULAS MÁS PEQUEÑAS Y UNIFORMES QUE LOS PELLETS, Y SE UTILIZAN EN PRODUCTOS COSMÉTICOS Y DE LIMPIEZA, COMO MICROPERLAS EXFOLIANTES.

